



ESTADO DO MARANHÃO
SECRETARIA DE ESTADO DA GESTÃO E PREVIDÊNCIA - SEGEP
FUNDO ESTADUAL DE PENSÃO E APOSENTADORIA-FEPA

RELATÓRIO DE ACOMPANHAMENTO DA POLÍTICA DE INVESTIMENTO E RESUMO DO INFORMATIVO MENSAL DA BB GESTÃO DE RECURSOS DTVM

Junho/2017

1. Extrato Sintético das Aplicações

FUNDOS RENDA FIXA	SALDO 31.05.17	APLICAÇÃO	RESGATE	RENDIMENTO	SALDO 30.06.17	(%)
1.a BB PREV RF IMA-B5	171.750.029,55	0,00	27.083.323,43	805.402,17	145.472.108,29	17,12
1.b BB PREV IMA-B TP	28.701.956,15	0,00	28.703.110,69	1.154,54	0,00	0,00
1.c BB PREV RF PERFIL	2.538.827,00	0,00	2.348.488,83	15.493,15	205.831,32	0,02
1.d BB PREV RF FLUXO	13.958.342,51	62.174.261,18	54.786.127,13	116.577,84	21.463.054,40	2,53
1.e BB PREV RF IDKA2	144.569.821,26	0,00	43.889.986,60	708.815,54	101.388.650,20	11,93
1.f BB PREV RFALOCAÇA	173.630.687,00	0,00	0,00	1.386.254,58	175.016.941,58	20,60
1.g BB PREV RF IRF-M1	819.134,46	4.768.676,01	0,00	15.449,22	5.603.259,69	0,66
1.h BB PREV TP IPCA II	198.637.823,56	0,00	0,00	1.135.992,04	199.773.815,60	23,51
1.i BB PREV TP IPCA III	130.223.523,58	0,00	0,00	650.914,38	130.874.437,96	15,40
1.j BB PREV TP IPCA VII	42.121.029,12	0,00	0,00	221.985,40	42.343.014,52	4,98
1.l BB PREV RF TP IX	16.740.481,26	0,00	0,00	94.715,78	16.835.197,04	1,98
SUB-TOTAL	923.691.655,45	66.942.937,19	156.811.036,68	5.152.754,64	838.976.310,60	98,74
FUNDO RENDA VARIAV.						
2.a BB REC MOBILIÁRIO	10.758.503,70	0,00	0,00	-77.967,85	10.680.535,85	1,26
TOTAL	934.450.159,15	66.942.937,19	156.811.036,68	5.074.786,79	849.656.846,45	100,00

- 1) 1.b, 1.e, 1.f, 1.i e 1.j – Resolução 3.922, Art. 7, I, “b” – FI 100% títulos TN
- 2) 1.a – Resolução 3.922, Art. 7, III, “a” – FI renda fixa/Referenciado RF
- 3) 1.d, 1.e, 1.h e 1.i – Resolução 3.922, Art. 7, IV “a” – FI renda fixa/referenciado CDI/IPCA+6%
- 4) 2.a – Resolução 3.922, Art. 8º, VI – Fundo Imobiliário

Encerramos o primeiro semestre de 2017 com a média ponderada dos rendimentos dos fundos de investimentos de 5,50% contra uma meta atuarial de 3,63%, portanto, ficamos acima da meta nesse período em 1,87%. É importante ressaltar que, a pesar dos rendimentos dos fundos terem sido afetados pela crise política dos últimos meses, a queda da inflação no semestre corroborou para que ultrapássemos a meta atuarial.



ESTADO DO MARANHÃO
SECRETARIA DE ESTADO DA GESTÃO E PREVIDÊNCIA - SEGEP
FUNDO ESTADUAL DE PENSÃO E APOSENTADORIA-FEPA

2. Rentabilidade Acumulada Comparada à Meta Atuarial

2.1 – Série histórica dos dados

MÊS/ ANO	META ATUARIAL	BB PREV RF IMA-B5	BB PREV IMA-B TP	BB PREV PERFIL	BB PREV FLUXO	BB PREV IDKA 2	BB PREV RF ALOCAÇÃO	BB PREV IRF-M1	BB P. IPCA II	BB PRV. TP III	BB PRV. TP VII	BB PREV RF TP IX
Jun/17	0,11%	0,51%	0,15%	0,81%	0,73%	0,61%	0,80%	0,87%	0,57%	0,49%	0,52%	0,56%
Mai/17	0,77%	0,09%	-1,20%	0,92%	0,73%	0,39%	-0,36%	0,89	0,38%	0,86%	0,25%	0,70%
Abr/17	0,49%	0,70%	-0,34%	0,78%	0,73%	0,76%	0,34%	0,85%	0,74%	0,64%	0,66%	0,78%
Mar/17	0,73%	1,38%	1,02%	1,07%	0,97%	1,41%	1,20%	1,10%	1,48%	0,87%	1,51%	1,32%
Fev/17	0,65%	1,48%	3,85%	0,89%	0,80%	1,33%	2,27%	0,99%	1,42%	0,98%	1,59%	0,97%
Jan/17	0,83%	1,14%	1,84%	1,10%	1,01%	1,08%	1,80%	1,26%	1,11%	0,93%	1,12%	1,00%
Dez/16	0,55%	1,36%	2,89%	1,13%	1,05%	1,25%	1,92%		1,35%	0,74%	1,41%	1,12%
Nov/16	0,48%	0,38%	-1,25%	1,04%	0,97%	0,53%	-0,24%		0,40%	0,75%	0,30%	0,68%
Out/16	0,58%	0,44%	0,62%	1,07%	0,99%	0,42%	0,91%		0,42%	0,60%	0,44%	0,40%
Set/16	0,49%	1,39%	1,56%	1,11%	1,04%	1,35%	1,56%		1,40%	0,84%	1,39%	1,33%
Ago/16	0,72%	1,11%	0,89%	1,25%	1,16%	1,28%			1,05%	1,12%	0,85%	0,69%
Jul/16	1,05%	1,18%		1,13%	1,05%	1,06%			1,25%	0,90%	1,29%	1,13%
12 m	7,71%	11,74%	13,12%	13,04%	11,95%	12,09%	10,67%	13,17%	12,24%	9,97%	11,99%	11,27%
2017	3,63%	5,41%	5,35%	5,715	5,17%	5,715	6,19%	6,11%	5,85%	4,65%	5,80%	5,47%
2016	11,91%	15,28%	24,52%	13,88%	13,11%	14,89%	4,21%	14,48%	15,78%	13,46%	15,11%	13,25%

Média ponderada jun/2017: 0,58%

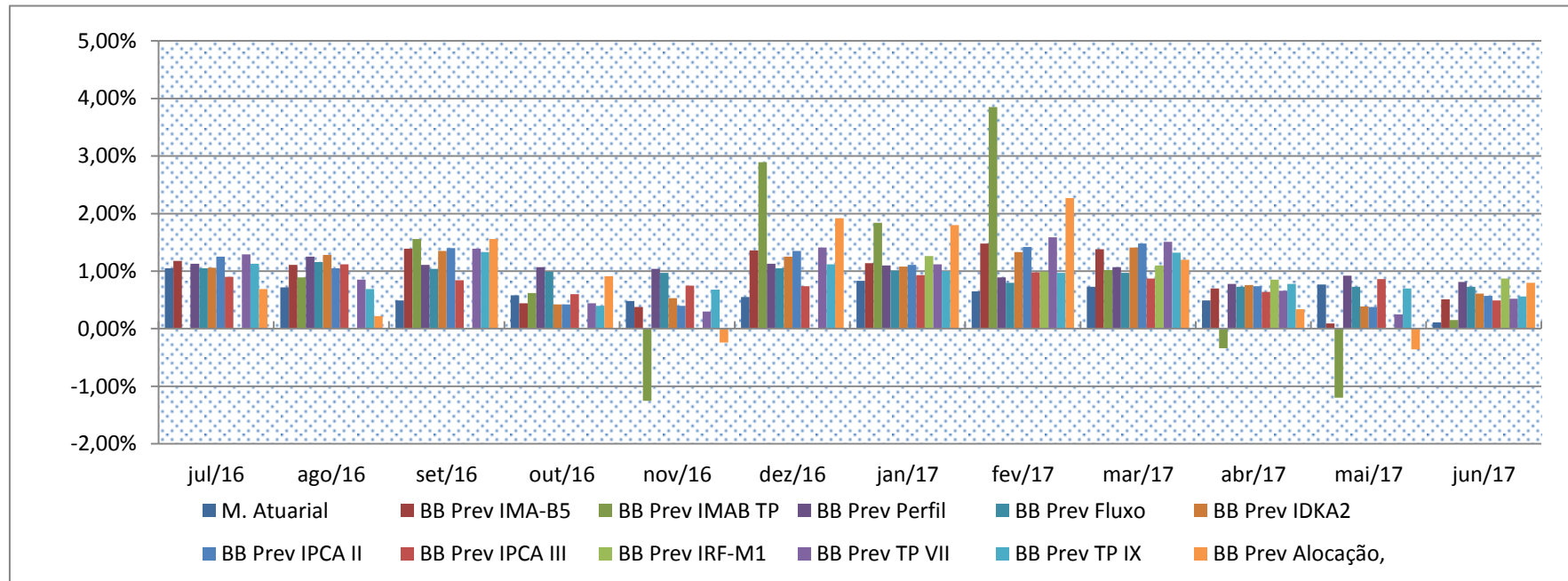
Média ponderada 2017: 5,50%

>1,87%



ESTADO DO MARANHÃO
SECRETARIA DE ESTADO DA GESTÃO E PREVIDÊNCIA - SEGEP
FUNDO ESTADUAL DE PENSÃO E APOSENTADORIA-FEPA

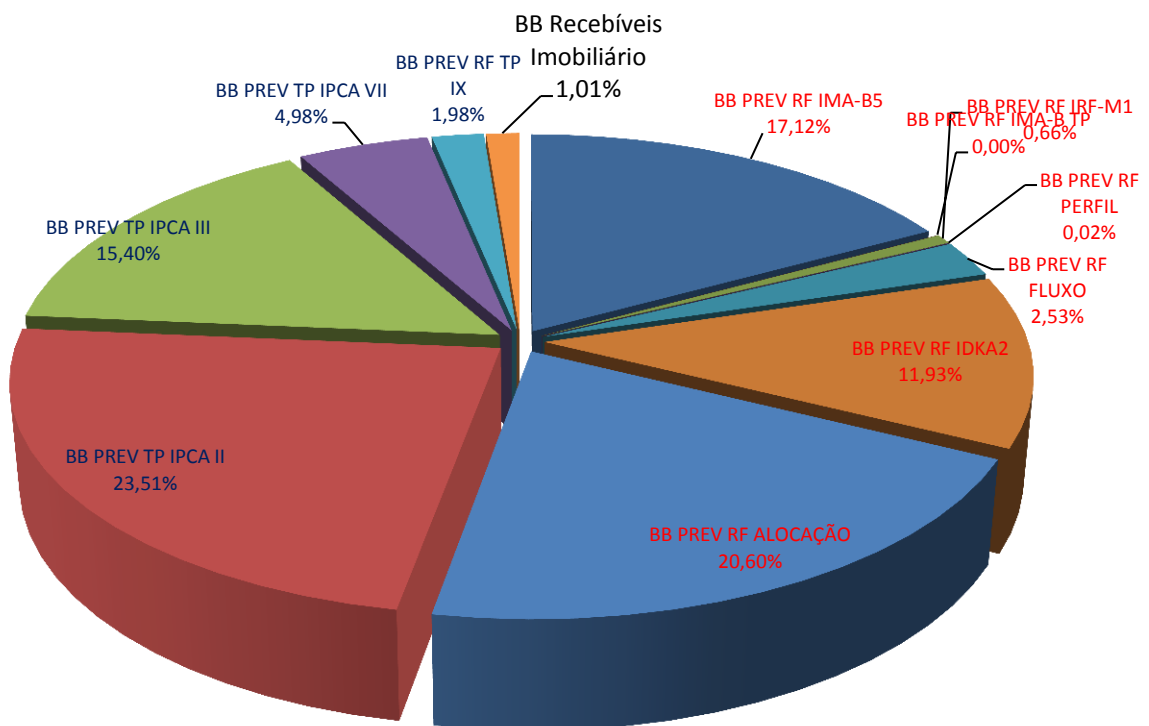
2.2 - Gráfico





ESTADO DO MARANHÃO
SECRETARIA DE ESTADO DA GESTÃO E PREVIDÊNCIA - SEGEP
FUNDO ESTADUAL DE PENSÃO E APOSENTADORIA-FEPA

COMPOSIÇÃO DA CARTEIRA DE INVESTIMENTOS



TOTAL DOS INVESTIMENTOS R\$ 849.656.846,45

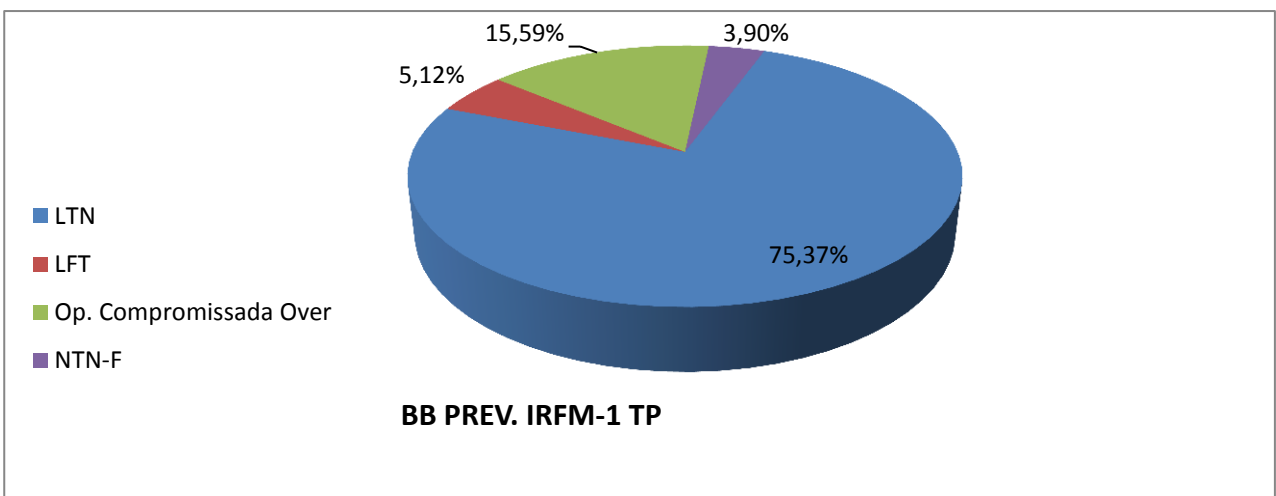
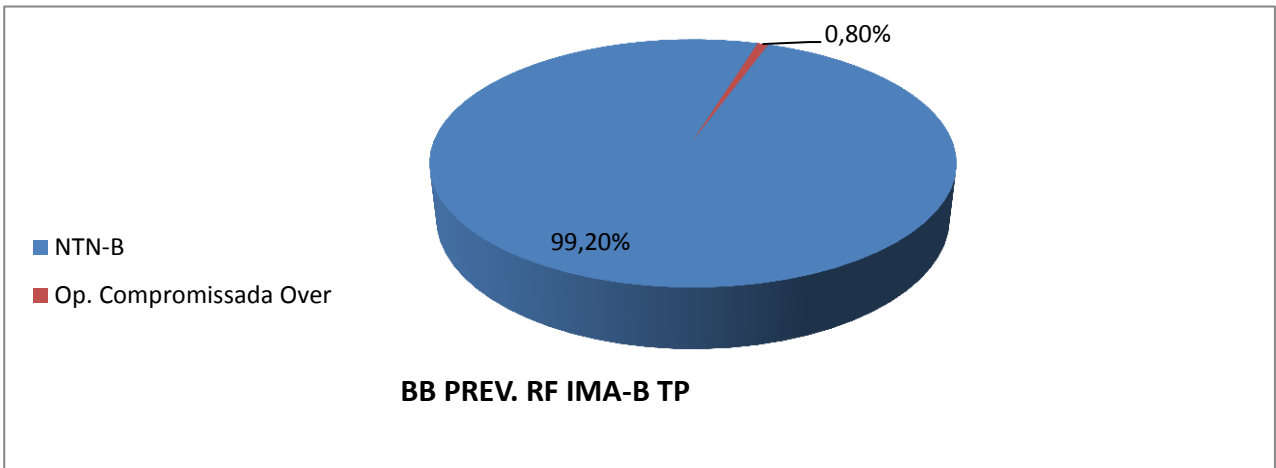
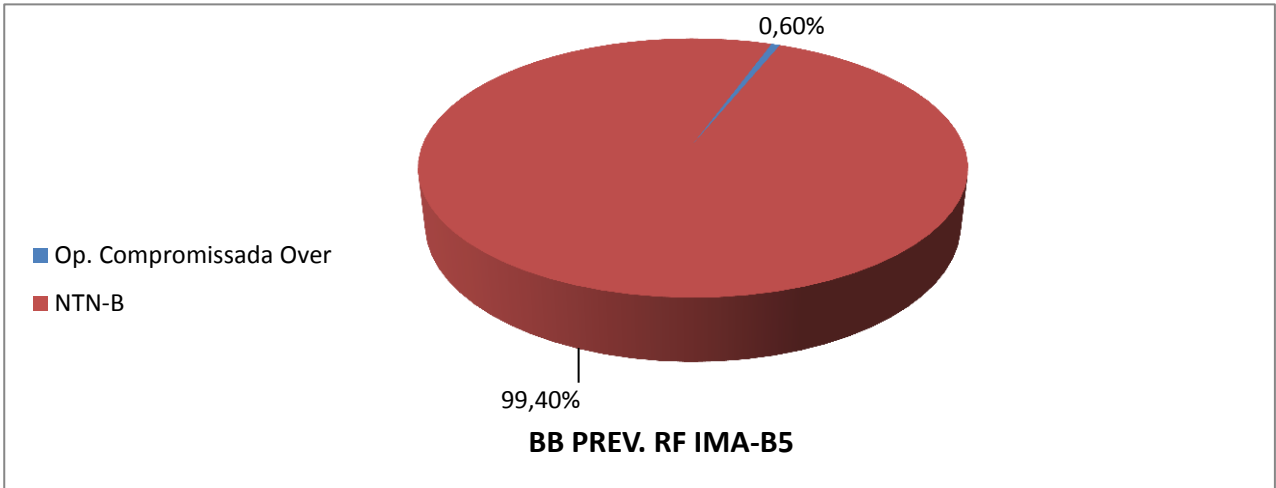
Cor azul escuro: Fundos fechados

Cor vermelha: Fundos abertos



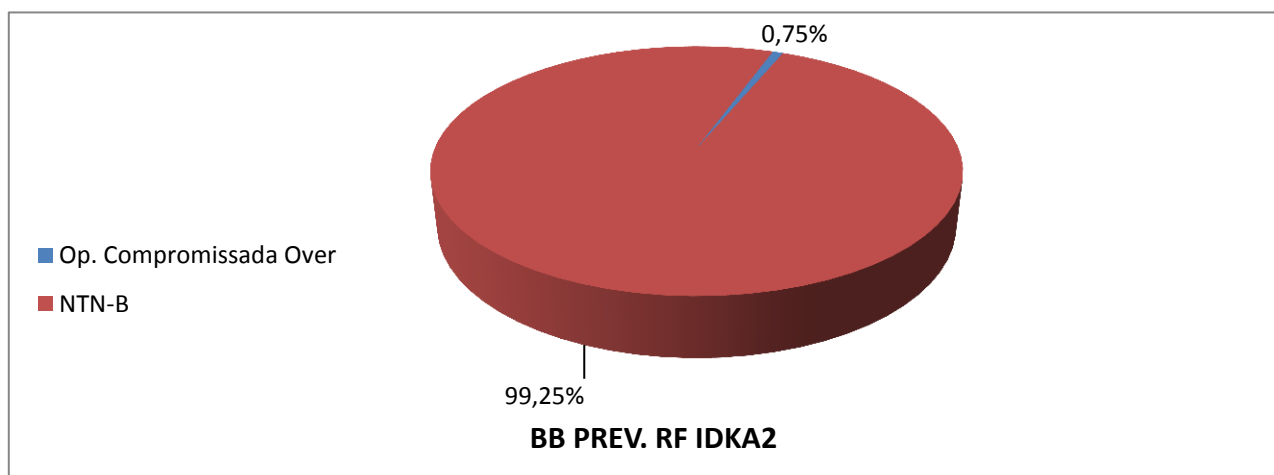
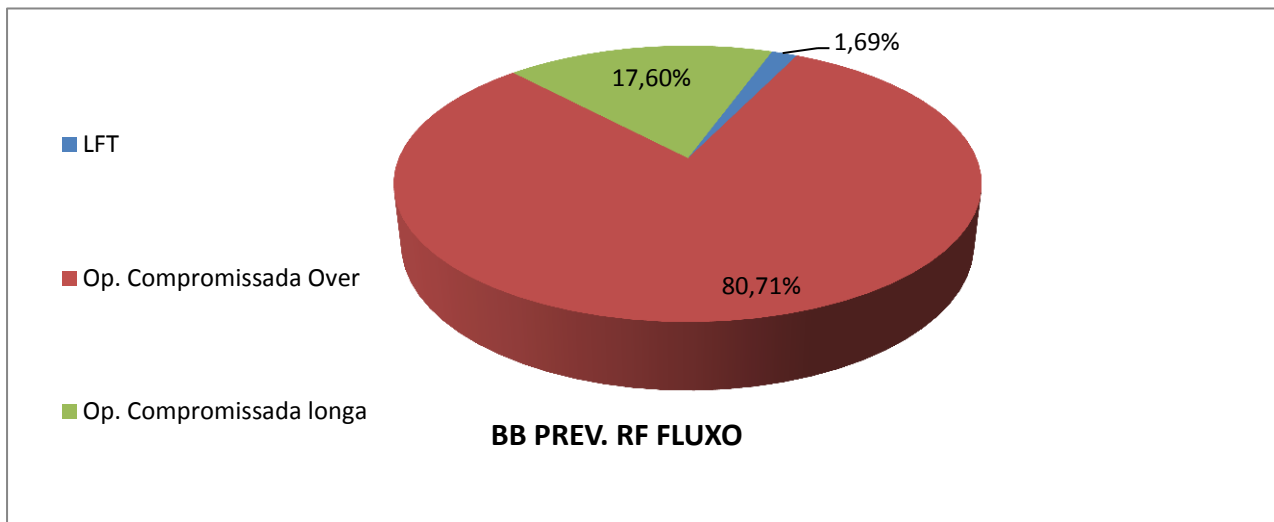
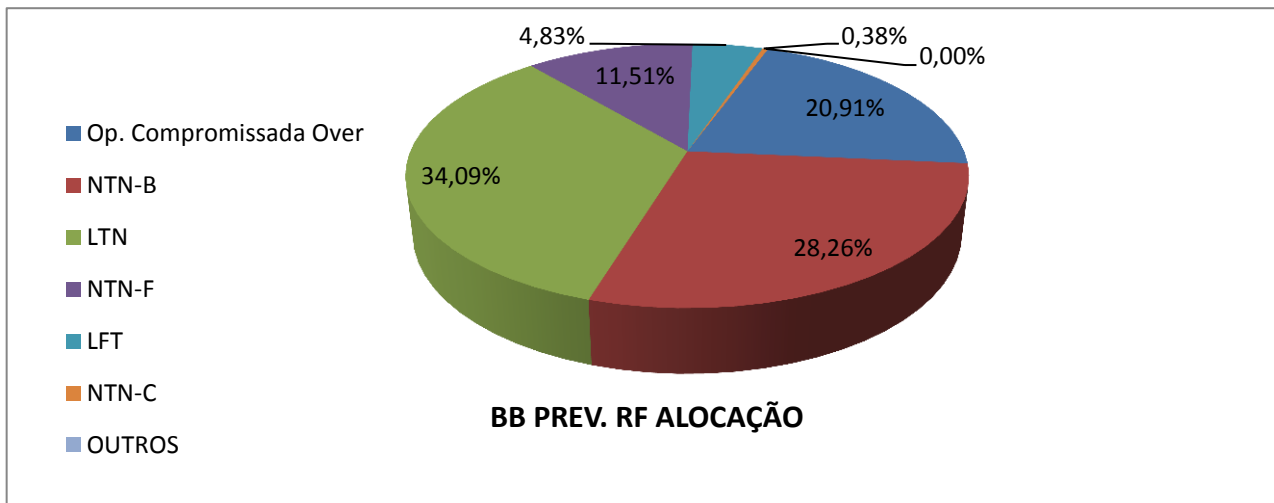
ESTADO DO MARANHÃO
SECRETARIA DE ESTADO DA GESTÃO E PREVIDÊNCIA - SEGEP
FUNDO ESTADUAL DE PENSÃO E APOSENTADORIA-FEPA

3. Composição das Carteiras dos Fundos





ESTADO DO MARANHÃO
SECRETARIA DE ESTADO DA GESTÃO E PREVIDÊNCIA - SEGEP
FUNDO ESTADUAL DE PENSÃO E APOSENTADORIA-FEPA





ESTADO DO MARANHÃO
SECRETARIA DE ESTADO DA GESTÃO E PREVIDÊNCIA - SEGEP
FUNDO ESTADUAL DE PENSÃO E APOSENTADORIA-FEPA

5. Cenário e Projeções

RESUMO	2015	2016	2017
JUROS NOMINAIS ACM (SELIC)	13,26%	14,12%	10,35%
JUROS NOMINAIS ACM (CDI)	13,17%	14,02%	10,28%
INFLAÇÃO a.a (IGP-M)	10,54%	6,98%	-0,12%
INFLAÇÃO a.a (IPCA)	10,67%	6,48%	3,60%
JUROS REAIS BÁSICOS (SELIC / IGP-M)	2,46%	6,67%	10,48%
JUROS REAIS BÁSICOS (SELIC / IPCA)	2,34%	7,18%	6,52%
CÂMBIO (US\$ variação anual)	48,81%	-14,21%	2,86%

6. Dado de Fechamento do Mês

FUNDO	COTA FECHAMENTO	QTDE COTAS	PL MÉDIO 12 MESES	PL FECHAMENTO
BB Prev IMA-B5	14,509207196	127463504,13	R\$ 2.039.421.939,10	R\$ 1.849.394.391,35
BB Prev. RF IMA-B TP	4,172561856	1339125893,35	R\$ 5.536.099.150,44	R\$ 5.587.585.622,96
BB Prev. IRF-M1	2,217309809	4682528550,30	R\$ 9.092.099.418,12	R\$ 10.382.616.485,50
BB Prev. RF Perfil	1,919693542	2390193488,61	R\$ 5.030.813.837,20	R\$ 4.588.439.004,22
BB Prev RF Fluxo	1,820894342	713436881,21	R\$ 1.205.912.238,48	R\$ 1.299.093.180,37
BB Prev RF IDKA2	2,074591919	2455122942,75	R\$ 5.715.405.836,50	R\$ 5.093.378.217,18
BB Prev RF Alocação	1,106682280	1289781580,71	R\$ 818.812.808,32	R\$ 1.427.378.420,44
BB Prev TP IPCA II	1,58758			R\$ 831.060.467,16
BB Prev TP IPCA III	1,55625			R\$ 1.040.418.900,19
BB Prev TP IPCA VII	1,35479			R\$ 1.123.151.248,77
BB Prev RF TP IX	1,32355			R\$ 354.678.229,44
BB Rec. Imobiliário	106,81			110.543.646,14

7. Informação de Risco

INDICADORES	BB Prev IMA-B5	BB Prev IMA-B TP	BB Prev IRF-M1	GRAU DE R
Var % do PL (95% de confiança)(1)	0,4813%	0,4797%	0,0190%	Muito Alto
Volatilidade no ano(2)	4,60%	12,51%	0,92%	Alto
Volatilidade nos últimos 12 meses(2)	3,57%	9,80%	0,66%	Médio
% de retornos positivos no ano	71,77%	62,10%	97,58%	Baixo
% retornos positivos nos últimos 12m	72,62%	61,51%	98,02%	Muito Baixo
Índice de Sharpe nos últimos 12m(3)	0,00	0,06	0,41	

INDICADORES	BB Prev Alocação	BB Prev Fluxo	BB Prev IDKA2	GRAU DE RISCO
Var % do PL (95% de confiança)(1)	2,0131%	0,0000%	0,1249%	Muito Alto
Volatilidade no ano(2)	0,00%	0,07%	3,67%	Alto
Volatilidade nos últimos 12 meses(2)	5,63%	0,08%	2,89%	Médio
% de retornos positivos no ano	0,00%	100,00%	73,39%	Baixo
% retornos positivos nos últimos 12m	0,05%	100,00%	74,60%	Muito Baixo
Índice de Sharpe nos últimos 12m(3)	0,11	0,00	0,00	

(1) Var (value at risk) sintetiza a maior perda esperada dentro de um período de tempo e intervalo de confiança. A metodologia utilizada é a de simulação histórica para intervalo de 1 dia e nível de confiança de 95%.

(2) Grau médio de variação da cota do fundo.

(3) Índice que tem por objetivo ajustar o retorno do fundo pelo seu risco, ou seja, quanto maior o retorno e menor o risco do investimento, melhor será seu índice de sharpe. Índices com valores menores que zero não têm significado interpretativo, por isso não são divulgados.



ESTADO DO MARANHÃO
SECRETARIA DE ESTADO DA GESTÃO E PREVIDÊNCIA - SEGEP
FUNDO ESTADUAL DE PENSÃO E APOSENTADORIA-FEPA

8. Comentários Sobre o Mercado (BB DTVM)

Juros - As taxas de juros domésticas apresentaram importante queda durante o mês de junho. Na parte curta, o recuo foi influenciado pelos dados de inflação mais benignos e pela queda das expectativas inflacionárias para os próximos anos. A decisão do CMN de reduzir a meta de inflação de 4,5% para 4,25% em 2019 e 4,00% em 2020, próximo ao término do mês, foi relevante para acentuar o fechamento da curva. Já a parte longa recebeu influência de alguma melhora na percepção de riscos domésticos, motivada sobretudo pelo abrandamento do noticiário político (ainda que o quadro de incertezas políticas e fiscais continue a afetar a percepção de risco dos investidores) e ainda pela melhora dos dados de atividade e inflação. Externamente, os principais fatores que colaboraram para o fechamento da curva foram: i) o comportamento favorável dos juros dos treasuries; ii) a baixa aversão ao risco internacional; e iii) a manutenção de uma postura flexível pelos principais bancos centrais internacionais, ainda que o FED tenha elevado os fed funds em 0,25 p.p.

Entre os contratos futuros de juros mais negociados na BM&F, o contrato com vencimento em janeiro de 2018 encerrou o último dia do mês de com taxa de 8,93% (de 9,25% do mês anterior); o vencimento janeiro/2019 projetava 8,89% (de 9,32%) e o vencimento janeiro/2021 encerrou com taxa de 10,06% (de 10,33%).

Câmbio - O dólar encerrou o mês de junho com alta de 1,99% ante o real, cotado a R\$3,31. No ano o real acumula perdas de 1,5%. Já em 12 meses, a moeda brasileira acumula queda de 3,07%. No exterior, o dólar perdeu ante as principais moedas internacionais, num mês sem grandes destaques no âmbito político e econômico global. A baixa aversão ao risco internacional, os juros globais ainda em patamares contidos e a agenda macro satisfatória deram suporte a esse desempenho. A moeda americana recuou ante as moedas dos países desenvolvidos: o índice DXY caiu 1,34% no mês, já ante uma cesta de moedas emergentes, o dólar apresentou relativa estabilidade, alta de 0,04%.

Internamente, a elevada incerteza política e no que tange à aprovação de reformas, ainda que o noticiário nesse campo tenha se mostrado mais contido no mês, continuou a influenciar no movimento de desvalorização do real, ainda que o prêmio de risco tenha encerrado junho próximo da estabilidade (o índice EMBI+ Brasil subiu 3 pontos no mês, para 289 pontos).



ESTADO DO MARANHÃO
SECRETARIA DE ESTADO DA GESTÃO E PREVIDÊNCIA - SEGEP
FUNDO ESTADUAL DE PENSÃO E APOSENTADORIA-FEPA

9. Informações Gerais

FUNDO	BB PREV. RF IMA-B5	BB PREV. RF IRFM-1 TP	BB PREV. R.F. PERFIL	BB PREV. RF FLUXO	BB PREV. RF IDKA2 TP
CNPJ	03.543.447/0001-03	11.328.882/0001-35	13.077.418/0001-49	13.077.415/0001-05	13.322.205/0001-35
COTISTA	RPPS	RPPS	RPPS	RPPS	RPPS
CLASSE CVM	Renda Fixa	Renda Fixa	Renda Fixa	Renda Fixa	Renda Fixa
TIPO/CÓD.ANBIMA	74901 – Renda Fixa	239003. Renda Fixa Índices	272493. Renda fixa	272604 – Renda Fixa	272612 – Renda Fixa Índice
ENQUADRAMENTO LEGAL	Resolução CMN 3.922/10 Art. 7º, inciso III, alínea A.	Resolução CMN 3.922/10, Art. 7º. Inciso I, alínea B	Resolução CMN 3.922/10, Art. 7º. Inciso IV	Resolução CMN 3.922/10 Art. 7º, inciso IV, alínea A.	Resolução CMN 3.922/10 Art. 7º, inciso I, alínea b
INÍCIO FUNDO	17/12/1999	18/12/2009	28/04/2011	28/04/2011	28/04/2011
OBJETIVO	Aplicação dos recursos em carteira diversificada de ativos financeiros de longo prazo e demais modalidades operacionais disponíveis, observados os limites legais.	Aplicação em cotas de FIs que tenham 100% de Tit. Púb. Fed. e atendam aos limites e garantias exigidas pela Res. CMN 3.922/10.	Diversificação dos ativos que compõem sua carteira, mediante aplicação de seus recursos em cotas de fundos de investimento.	Aplicação em cotas de fundos de investimento que atendam aos limites e garantias exigidas pela Resolução 3.922/10 do CMN.	Buscará o retorno dos investimentos através do sub-índice IDKA 2A - Índice de Duração Constante ANBIMA segmento 2A .
DESPESAS	Taxa de Administração de 0,2% a.a.	Tx. admin. FIC 0,10% a.a. Os FIs. investidos poderão cobra tx adm de até 0,2% a.a	Tx.admin.0,20% a.a. Poderá aplicar em FIs que cobrem tx. Até 0,10% a.a, máxima até 0,30% a.a.	O fundo aplicará em FIs que cobrem tx. adm. máxima de 1,0% a.a.	Ataxadeadministraçãocobradaé de0,20%a.a.
REGIME TRIBUT.	Longo prazo.	Curto prazo.	Curto prazo.	Conf. Regime de Tributação fiscal vigente.	Conf. Regime de Tributação fiscal vigente
ADMINISTRAÇÃO E GESTÃO	BB Gestão de Recursos DTVM S.A.	BB Gestão de Recursos DTVM S.A.	BB Gestão de Recursos DTVM S.A.	BB Gestão de Recursos DTVM S.A.	BB Gestão de Recursos DTVM S.A.
DISTRIBUIÇÃO	Banco do Brasil S.A.	Banco do Brasil S.A.	Banco do Brasil S.A.	Banco do Brasil S.A.	Banco do Brasil S.A.
CUSTÓDIA, CONTROLADORIA E REG.	Banco do Brasil S.A	Banco do Brasil S.A	Banco do Brasil S.A	Banco do Brasil S.A	Banco do Brasil S.A
AUDITORIA EXTERNA	Deloitte T. Tonhmtsu Auditores Independentes	KPMG Auditores Independentes	Deloitte T. Tonhmtsu Auditores Independentes	KPMG Auditores Independentes	Deloitte T. Tonhmtsu Auditores Independentes
GESTOR RESPONSÁVEL	Emílio Carvalhais	Flávio Mattos	Flávio Mattos	Flávio Mattos	Emílio Carvalhais

Elpidio Coimbra Alves
Matrícula 00183487