



ESTADO DO MARANHÃO
SECRETARIA DE ESTADO DA GESTÃO E PREVIDÊNCIA - SEGEP
FUNDO ESTADUAL DE PENSÃO E APOSENTADORIA-FEPA

RELATÓRIO DE ACOMPANHAMENTO DA POLÍTICA DE INVESTIMENTO E RESUMO DO INFORMATIVO MENSAL DA BB GESTÃO DE RECURSOS DTVM

Julho/2017

1. Extrato Sintético das Aplicações

FUNDOS RENDA FIXA	SALDO 30.06.17	APLICAÇÃO	RESGATE	RENDIMENTO	SALDO 31.07.17	(%)
1.a BB PREV RF IMA-B5	145.472.108,29	0,00	46.228.234,95	3.689.547,68	102.933.421,02	13,34
1.c BB PREV RF PERFIL	205.831,32	0,00	0,00	1.658,26	207.489,58	0,03
1.d BB PREV RF FLUXO	21.463.054,40	94.960.097,13	114.239.084,75	133.710,88	2.317.777,66	0,30
1.e BB PREV RF IDKA2	101.388.650,20	0,00	30.000.000,00	2.222.815,22	73.611.465,42	9,54
1.f BB PREV RFALOCAÇÃO	175.016.941,58	0,00	0,00	4.246.327,54	179.263.269,12	23,23
1.g BB PREV RF IRF-M1	5.603.259,69	277.000,00	0,00	60.679,82	5.940.939,51	0,77
1.h BB PREV TP IPCA II	199.773.815,60	0,00	0,00	4.560.295,56	204.334.111,16	26,48
1.i BB PREV TP IPCA III	130.874.437,96	0,00	0,00	594.080,55	131.468.518,51	17,04
1.j BB PREV TP IPCA VII	42.343.014,52	0,00	0,00	1.069.586,36	43.412.600,88	5,63
1.l BB PREV RF TP IX	16.835.197,04	0,00	0,00	276.435,88	17.111.632,92	2,22
SUB-TOTAL	838.976.310,60	95.237.097,13	190.467.319,70	16.855.137,75	760.601.225,78	98,58
FUNDO RENDA VARIÁV.						
2.a BB REC MOBILIÁRIO	10.680.535,85	0,00	0,00	246.369,74	10.926.905,59	1,42
TOTAL	849.656.846,45	95.237.097,13	190.467.319,70	17.101.507,49	771.528.131,37	100,00

- 1) 1.b, 1.e, 1.f, 1.i e 1.j – Resolução 3.922, Art. 7, I, “b” – FI 100% títulos TN
- 2) 1.a – Resolução 3.922, Art. 7, III, “a” – FI renda fixa/Referenciado RF
- 3) 1.d, 1.e, 1.h e 1.i – Resolução 3.922, Art. 7, IV “a” – FI renda fixa/referenciado CDI/IPCA+6%
- 4) 2.a – Resolução 3.922, Art. 8º, VI – Fundo Imobiliário

Em julho a média ponderada dos rendimentos dos fundos de investimentos foi de 2,08%, contra uma meta atuarial que ficou em 0,58%, portanto 1,50% acima da meta. Com isso, a rentabilidade acumulada em 2017 está acima da meta em 3,46% (rentabilidade 7,69%, meta atuarial 4,23%), um excelente resultado até o momento.



ESTADO DO MARANHÃO
SECRETARIA DE ESTADO DA GESTÃO E PREVIDÊNCIA - SEGEP
FUNDO ESTADUAL DE PENSÃO E APOSENTADORIA-FEPA

2. Rentabilidade Acumulada Comparada à Meta Atuarial

2.1 – Série histórica dos dados

MÊS/ ANO	META ATUARIAL	BB PREV RF IMA-B5	BB PREV PERFIL	BB PREV FLUXO	BB PREV IDKA 2	BB PREV RF ALOCAÇÃO	BB PREV IRF-M1	BB P. IPCA II	BB PRV. TP III	BB PRV. TP VII	BB PREV RF TP IX	BB REC IMOBILIÁRIO
Jul/17	0,58%	2,85%	0,81%	0,71%	2,44%	2,43%	1,06%	2,28%	0,45%	2,52%	1,64%	2,31%
Jun/17	0,11%	0,51%	0,81%	0,73%	0,61%	0,80%	0,87%	0,57%	0,49%	0,52%	0,56%	
Mai/17	0,77%	0,09%	0,92%	0,73%	0,39%	-0,36%	0,89	0,38%	0,86%	0,25%	0,70%	
Abr/17	0,49%	0,70%	0,78%	0,73%	0,76%	0,34%	0,85%	0,74%	0,64%	0,66%	0,78%	
Mar/17	0,73%	1,38%	1,07%	0,97%	1,41%	1,20%	1,10%	1,48%	0,87%	1,51%	1,32%	
Fev/17	0,65%	1,48%	0,89%	0,80%	1,33%	2,27%	0,99%	1,42%	0,98%	1,59%	0,97%	
Jan/17	0,83%	1,14%	1,10%	1,01%	1,08%	1,80%	1,26%	1,11%	0,93%	1,12%	1,00%	
Dez/16	0,55%	1,36%	1,13%	1,05%	1,25%	1,92%		1,35%	0,74%	1,41%	1,12%	
Nov/16	0,48%	0,38%	1,04%	0,97%	0,53%	-0,24%		0,40%	0,75%	0,30%	0,68%	
Out/16	0,58%	0,44%	1,07%	0,99%	0,42%	0,91%		0,42%	0,60%	0,44%	0,40%	
Set/16	0,49%	1,39%	1,11%	1,04%	1,35%	1,56%		1,40%	0,84%	1,39%	1,33%	
Ago/16	0,72%	1,11%	1,25%	1,16%	1,28%			1,05%	1,12%	0,85%	0,69%	
12 m	7,21%	13,59%	12,68%	11,57%	13,61%	13,35%	13,20%	13,38%	9,49%	13,35%	11,83%	
2017	4,23%	8,41%	6,56%	5,92%	8,29%	8,77%	7,23%	8,27%	5,13%	8,47%	7,21%	3,01%
2016	11,91%	15,28%	13,88%	13,11%	14,89%	4,21%	14,48%	15,78%	13,46%	15,11%	13,25%	

Média ponderada jul/2017: 2,08%

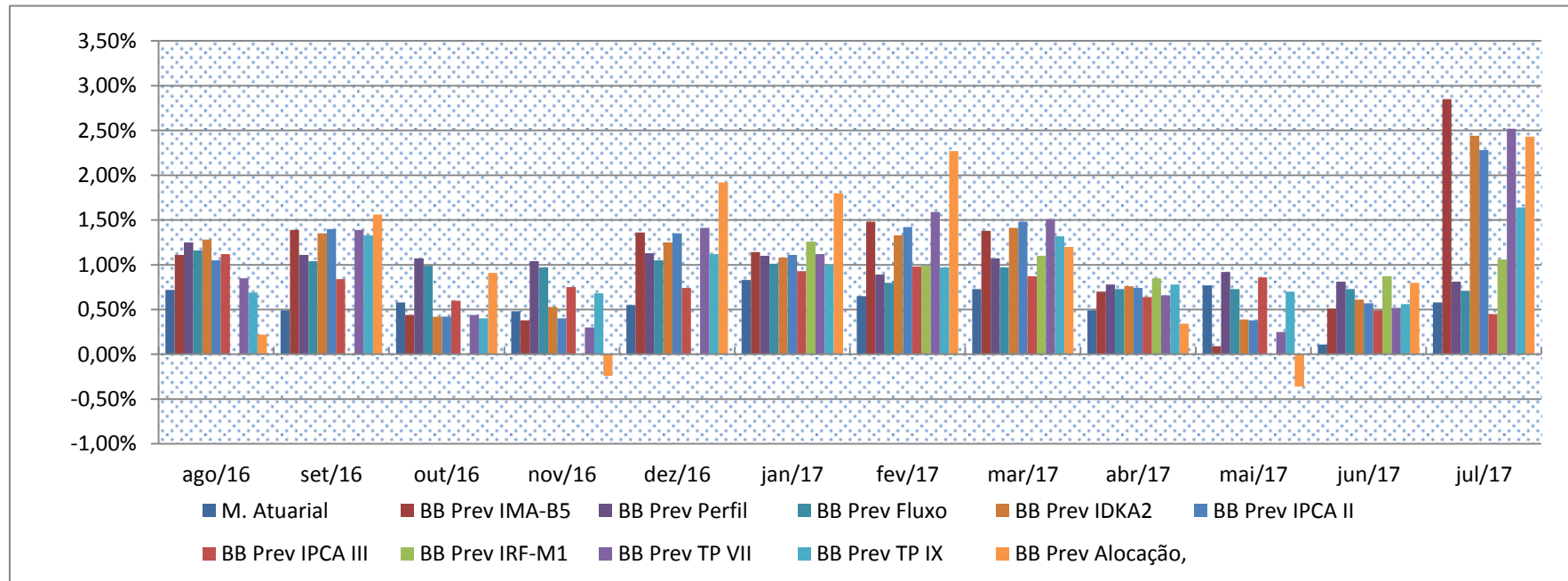
Média ponderada 2017: 7,69%

>3,46%



ESTADO DO MARANHÃO
SECRETARIA DE ESTADO DA GESTÃO E PREVIDÊNCIA - SEGEP
FUNDO ESTADUAL DE PENSÃO E APOSENTADORIA-FEPA

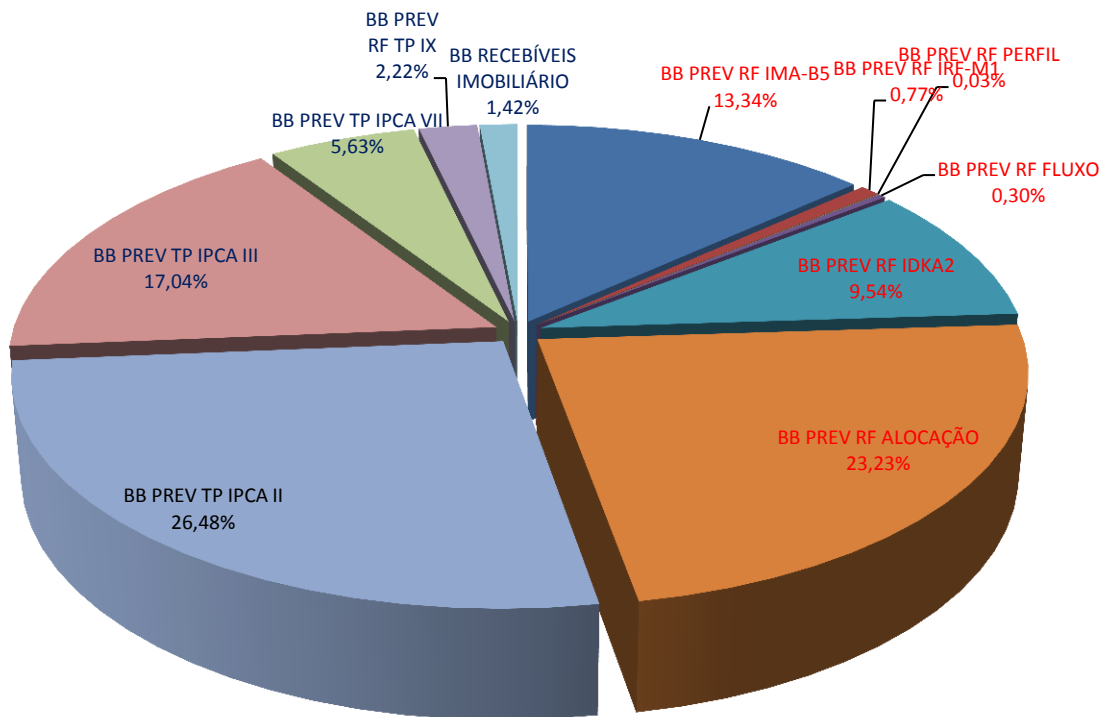
2.2 - Gráfico





ESTADO DO MARANHÃO
SECRETARIA DE ESTADO DA GESTÃO E PREVIDÊNCIA - SEGEP
FUNDO ESTADUAL DE PENSÃO E APOSENTADORIA-FEPA

COMPOSIÇÃO DA CARTEIRA DE INVESTIMENTOS



TOTAL DOS INVESTIMENTOS R\$ 771.528.131,37

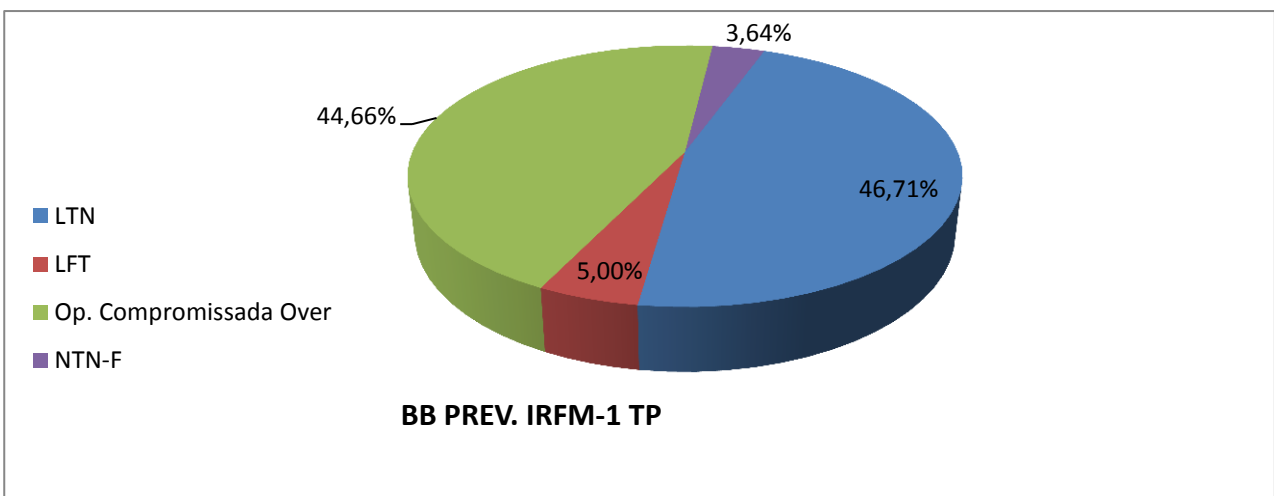
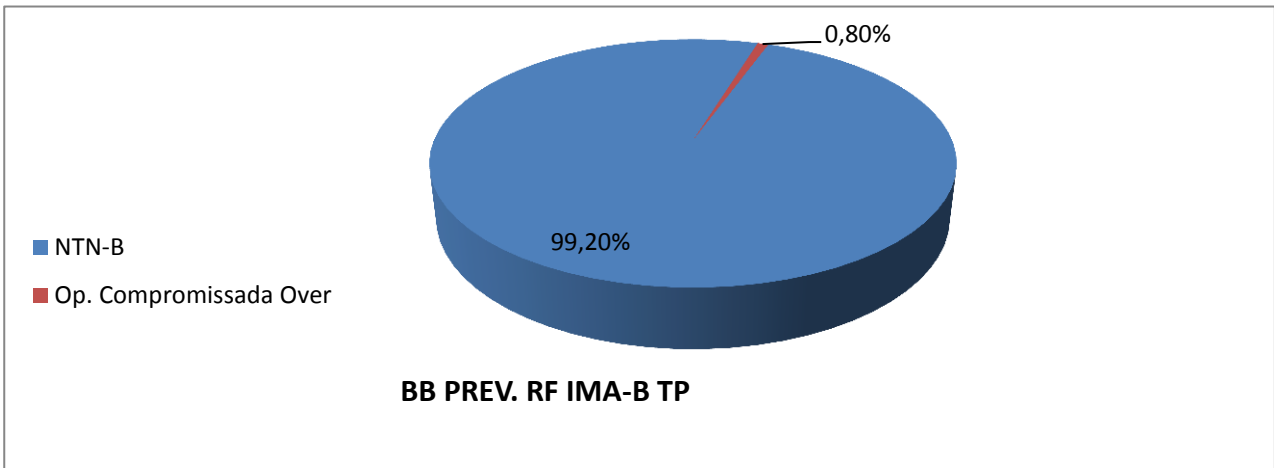
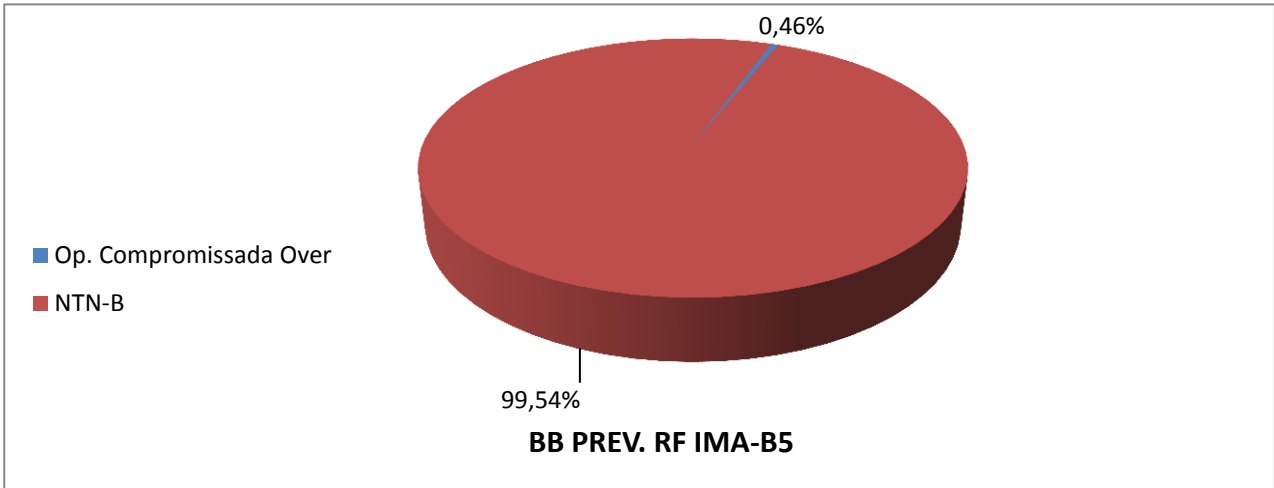
Cor azul escuro: Fundos fechados

Cor vermelha: Fundos abertos



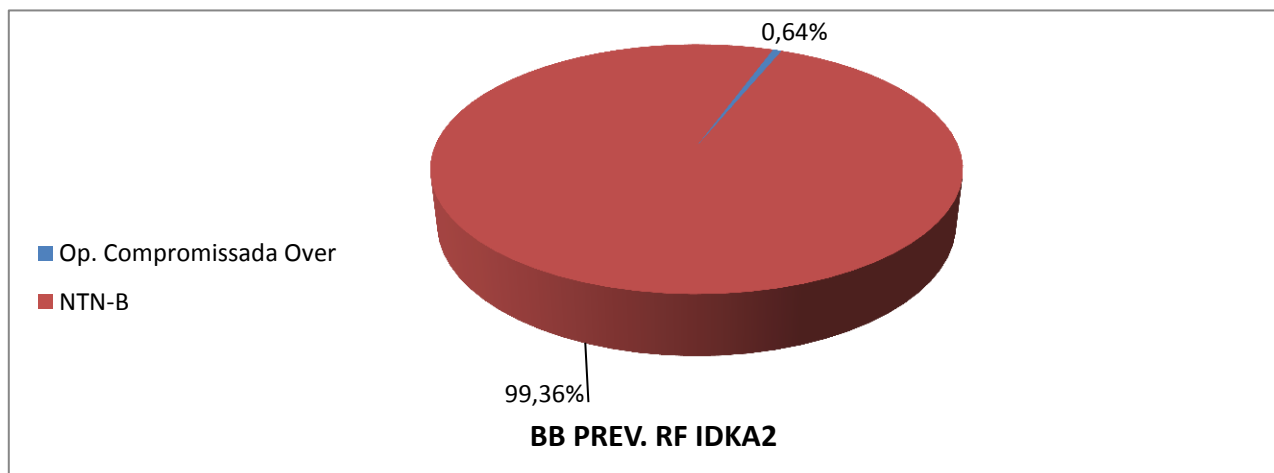
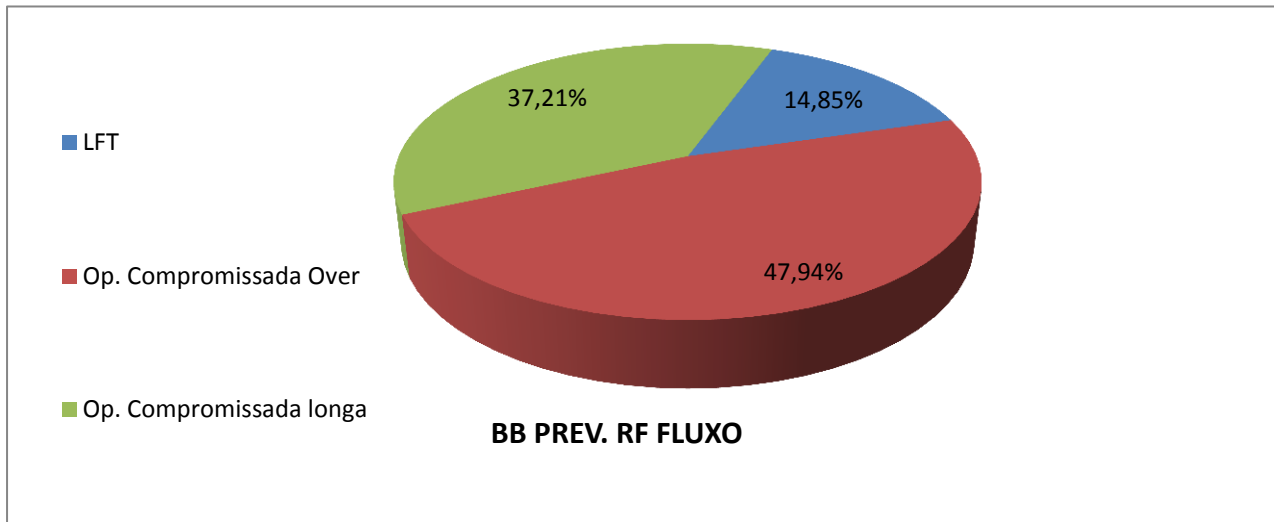
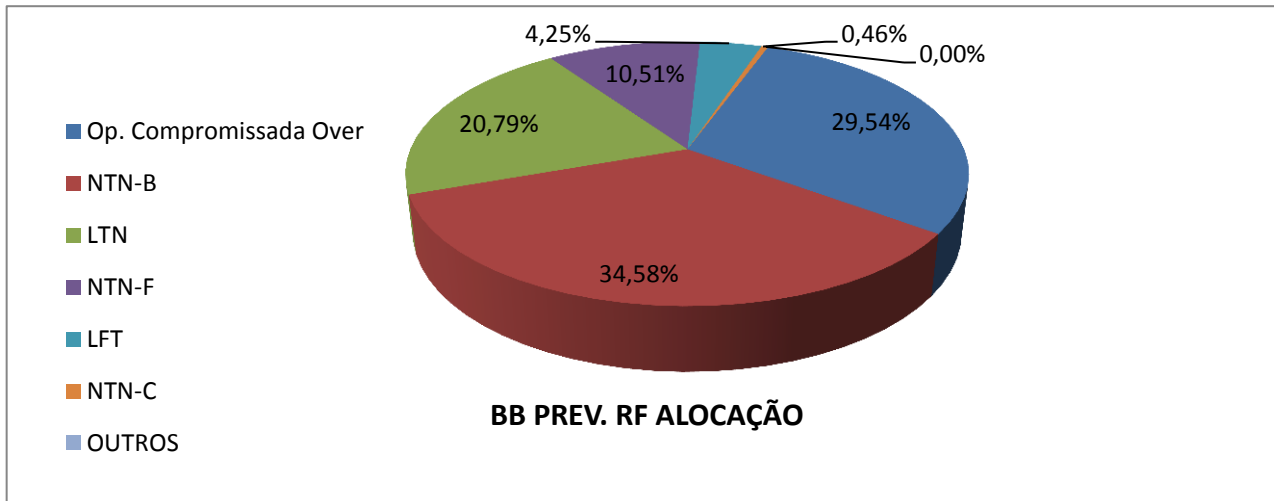
ESTADO DO MARANHÃO
SECRETARIA DE ESTADO DA GESTÃO E PREVIDÊNCIA - SEGEP
FUNDO ESTADUAL DE PENSÃO E APOSENTADORIA-FEPA

3. Composição das Carteiras dos Fundos





ESTADO DO MARANHÃO
SECRETARIA DE ESTADO DA GESTÃO E PREVIDÊNCIA - SEGEP
FUNDO ESTADUAL DE PENSÃO E APOSENTADORIA-FEPA





ESTADO DO MARANHÃO
SECRETARIA DE ESTADO DA GESTÃO E PREVIDÊNCIA - SEGEP
FUNDO ESTADUAL DE PENSÃO E APOSENTADORIA-FEPA

5. Cenário e Projeções

RESUMO	2015	2016	2017
JUROS NOMINAIS ACM (SELIC)	13,26%	14,12%	10,09%
JUROS NOMINAIS ACM (CDI)	13,17%	14,02%	10,03%
INFLAÇÃO a.a (IGP-M)	10,54%	6,98%	-0,44%
INFLAÇÃO a.a (IPCA)	10,67%	6,48%	3,67%
JUROS REAIS BÁSICOS (SELIC / IGP-M)	2,46%	6,67%	10,58%
JUROS REAIS BÁSICOS (SELIC / IPCA)	2,34%	7,18%	6,19%
CÂMBIO (US\$ variação anual)	48,81%	-14,21%	-3,39%

6. Dado de Fechamento do Mês

FUNDO	COTA FECHAMENTO	QTDE COTAS	PL MÉDIO 12 MESES	PL FECHAMENTO
BB Prev IMA-B5	14,922688272	120911189,74	R\$ 2.032.792.556,22	R\$ 1.804.319.993,14
BB Prev. IRF-M1	2,240715245	4836184632,91	R\$ 9.374.663.765,20	R\$ 10.836.512.634,60
BB Prev. RF Perfil	1,935159380	2141799574,52	R\$ 4.929.156.844,85	R\$ 4.144.723.536,71
BB Prev RF Fluxo	1,833877057	651785098,89	R\$ 1.220.526.072,27	R\$ 1.220.526.072,27
BB Prev RF IDKA2	2,125116866	2418450428,97	R\$ 5.624.631.976,65	R\$ 5.139.489.796,18
BB Prev RF Alocação	1,133533026	1315300547,67	R\$ 874.823.125,12	R\$ 1.490.936.609,90
BB Prev TP IPCA II	1,62382			R\$ 850.031.328,61
BB Prev TP IPCA III	1,56332			R\$ 1.045.141.691,29
BB Prev TP IPCA VII	1,38901			R\$ 1.151.522.097,64
BB Prev RF TP IX	1,34528			R\$ 360.502.086,89
BB Rec. Imobiliário	109,27			R\$ 113.093.472,92

7. Informação de Risco

INDICADORES	BB Prev IMA-B5	BB Prev IMA-B TP	BB Prev IRF-M1	GRAU DE R
Var % do PL (95% de confiança)(1)	0,4588%	0,4797%	0,0144%	Muito Alto
Volatilidade no ano(2)	4,39%	12,51%	0,86%	Alto
Volatilidade nos últimos 12 meses(2)	3,65%	9,80%	0,67%	Médio
% de retornos positivos no ano	72,41%	62,10%	97,93%	Baixo
% retornos positivos nos últimos 12m	73,02%	61,51%	98,41%	Muito Baixo
Índice de Sharpe nos últimos 12m(3)	0,29	0,06	0,93	

INDICADORES	BB Prev Alocação	BB Prev Fluxo	BB Prev IDKA2	GRAU DE RISCO
Var % do PL (95% de confiança)(1)	1,8666%	0,0003%	0,1158%	Muito Alto
Volatilidade no ano(2)	0,00%	0,07%	3,50%	Alto
Volatilidade nos últimos 12 meses(2)	5,42%	0,09%	2,92%	Médio
% de retornos positivos no ano	0,00%	100,00%	74,48%	Baixo
% retornos positivos nos últimos 12m	70,18%	100,00%	75,40%	Muito Baixo
Índice de Sharpe nos últimos 12m(3)	0,43	0,00	0,37	

(1) Var (value at risk) sintetiza a maior perda esperada dentro de um período de tempo e intervalo de confiança. A metodologia utilizada é a de simulação histórica para intervalo de 1 dia e nível de confiança de 95%.

(2) Grau médio de variação da cota do fundo.

(3) Índice que tem por objetivo ajustar o retorno do fundo pelo seu risco, ou seja, quanto maior o retorno e menor o risco do investimento, melhor será seu índice de sharpe. Índices com valores menores que zero não têm significado interpretativo, por isso não são divulgados.



ESTADO DO MARANHÃO
SECRETARIA DE ESTADO DA GESTÃO E PREVIDÊNCIA - SEGEP
FUNDO ESTADUAL DE PENSÃO E APOSENTADORIA-FEPA

8. Comentários Sobre o Mercado (BB DTVM)

Juros - As taxas de juros domésticas apresentaram importante queda durante o mês de julho. Na parte curta, o recuo foi fortemente influenciado pelo resultado da reunião do Copom no final do mês, que cortou a Selic em 1p.p. (para 9,25%) e trouxe um comunicado mais suave que o aguardado pelo mercado, elevando as apostas de continuidade do ritmo de corte na próxima reunião (setembro). Além disso, o movimento dos contratos de curto prazo continuou sendo influenciado pelos dados domésticos de inflação (varejo e atacado) mais favoráveis. A parte longa também mostrou recuo, ainda que em menor intensidade. O movimento foi determinado em grande medida pela baixa aversão ao risco internacional, estabilidade dos juros dos treasuries e fraqueza do dólar no exterior. Internamente, a percepção de menores incertezas políticas, sobretudo pelo abrandamento do noticiário e pela aprovação da reforma trabalhista, e a própria decisão do Copom, também acabaram influenciando o movimento. Entre os contratos futuros de juros mais negociados na BM&F, o contrato com vencimento em jan/18 encerrou o último dia do mês de com taxa de 8,27% (de 8,93% do mês anterior); o vencimento jan/19 projetava 8,11% (de 8,89%); o vencimento jan/21 encerrou com taxa de 9,30% (de 10,06% no último dia do mês anterior); e o vencimento jan/23 encerrou com taxa de 9,89% (de 10,50%).

Câmbio - O real encerrou o mês de julho com valorização de 5,4% ante o dólar, cotado a R\$ 3,13. No ano, o real acumula ganhos de 3,9%. Já em 12 meses, a moeda brasileira acumula alta de 3,3%. No exterior, o dólar apresentou perda importante ante as principais moedas internacionais - o índice DXY, que mede o comportamento da divisa ante as principais moedas globais, cedeu 2,9% no mês. O movimento foi motivado principalmente pela fraqueza dos dados de inflação nos EUA e pelo tom suave adotado pelo FED em seus mais recentes documentos e discursos, que reforçaram as expectativas de que o aperto monetário será bastante gradual e flexível. Nesse ambiente, a moeda americana apresentou leve recuo ante uma cesta das principais moedas de países emergentes (-0,10%). Internamente, além do ambiente de fraqueza global da divisa americana, a aparente descompressão do ambiente político e a aprovação da reforma trabalhista atuaram em favor dos ganhos do real. Tal cenário também favoreceu, juntamente com a baixa aversão ao risco internacional, a queda do prêmio de risco vista no mês (o índice EMBI+ Brasil caiu 22 pontos, para 267 pontos).



ESTADO DO MARANHÃO
SECRETARIA DE ESTADO DA GESTÃO E PREVIDÊNCIA - SEGEP
FUNDO ESTADUAL DE PENSÃO E APOSENTADORIA-FEPA

9. Informações Gerais

FUNDO	BB PREV. RF IMA-B5	BB PREV. RF IRFM-1 TP	BB PREV. R.F. PERFIL	BB PREV. RF FLUXO	BB PREV. RF IDKA2 TP
CNPJ	03.543.447/0001-03	11.328.882/0001-35	13.077.418/0001-49	13.077.415/0001-05	13.322.205/0001-35
COTISTA	RPPS	RPPS	RPPS	RPPS	RPPS
CLASSE CVM	Renda Fixa	Renda Fixa	Renda Fixa	Renda Fixa	Renda Fixa
TIPO/CÓD.ANBIMA	74901 – Renda Fixa	239003. Renda Fixa Índices	272493. Renda fixa	272604 – Renda Fixa	272612 – Renda Fixa Índice
ENQUADRAMENTO LEGAL	Resolução CMN 3.922/10 Art. 7º, inciso III, alínea A.	Resolução CMN 3.922/10, Art. 7º. Inciso I, alínea B	Resolução CMN 3.922/10, Art. 7º. Inciso IV	Resolução CMN 3.922/10 Art. 7º, inciso IV, alínea A.	Resolução CMN 3.922/10 Art. 7º, inciso I, alínea b
INÍCIO FUNDO	17/12/1999	18/12/2009	28/04/2011	28/04/2011	28/04/2011
OBJETIVO	Aplicação dos recursos em carteira diversificada de ativos financeiros de longo prazo e demais modalidades operacionais disponíveis, observados os limites legais.	Aplicação em cotas de FIs que tenham 100% de Tit. Púb. Fed. e atendam aos limites e garantias exigidas pela Res. CMN 3.922/10.	Diversificação dos ativos que compõem sua carteira, mediante aplicação de seus recursos em cotas de fundos de investimento.	Aplicação em cotas de fundos de investimento que atendam aos limites e garantias exigidas pela Resolução 3.922/10 do CMN.	Buscará o retorno dos investimentos através do sub-índice IDKA 2A - Índice de Duração Constante ANBIMA segmento 2A .
DESPESAS	Taxa de Administração de 0,2% a.a.	Tx. admin. FIC 0,10% a.a. Os FIs. investidos poderão cobra tx adm de até 0,2% a.a	Tx.admin.0,20% a.a. Poderá aplicar em FIs que cobrem tx. Até 0,10% a.a, máxima até 0,30% a.a.	O fundo aplicará em FIs que cobrem tx. adm. máxima de 1,0% a.a.	Ataxadeadministraçãocobradaé de0,20%a.a.
REGIME TRIBUT.	Longo prazo.	Curto prazo.	Curto prazo.	Conf. Regime de Tributação fiscal vigente.	Conf. Regime de Tributação fiscal vigente
ADMINISTRAÇÃO E GESTÃO	BB Gestão de Recursos DTVM S.A.	BB Gestão de Recursos DTVM S.A.	BB Gestão de Recursos DTVM S.A.	BB Gestão de Recursos DTVM S.A.	BB Gestão de Recursos DTVM S.A.
DISTRIBUIÇÃO	Banco do Brasil S.A.	Banco do Brasil S.A.	Banco do Brasil S.A.	Banco do Brasil S.A.	Banco do Brasil S.A.
CUSTÓDIA, CONTROLADORIA E REG.	Banco do Brasil S.A	Banco do Brasil S.A	Banco do Brasil S.A	Banco do Brasil S.A	Banco do Brasil S.A
AUDITORIA EXTERNA	Deloitte T. Tonhmtsu Auditores Independentes	KPMG Auditores Independentes	Deloitte T. Tonhmtsu Auditores Independentes	KPMG Auditores Independentes	Deloitte T. Tonhmtsu Auditores Independentes
GESTOR RESPONSÁVEL	Emílio Carvalhais	Flávio Mattos	Flávio Mattos	Flávio Mattos	Emílio Carvalhais

Elpidio Coimbra Alves
Matrícula 00183487