



ESTADO DO MARANHÃO
SECRETARIA DE ESTADO DA GESTÃO E PREVIDÊNCIA - SEGEP
FUNDO ESTADUAL DE PENSÃO E APOSENTADORIA-FEPA

RELATÓRIO DE ACOMPANHAMENTO DA POLÍTICA DE INVESTIMENTO E RESUMO DO INFORMATIVO MENSAL DA BB GESTÃO DE RECURSOS DTVM

Outubro/2017

1. Extrato Sintético das Aplicações

FUNDOS RENDA FIXA	SALDO 30.09.17	APLICAÇÃO	RESGATE	RENDIMENTO	SALDO 31.10.17	(%)
1.a BB PREV RF IMA-B5	73.791.579,47	0,00	0,00	338.085,94	74.129.665,41	10,03
1.c BB PREV RF PERFIL	588.598,77	284.000,00	0,00	5.276,39	877.875,16	0,12
1.d BB PREV RF FLUXO	14.514.812,36	78.895.111,52	54.943.090,40	156.320,34	38.623.153,82	5,22
1.e BB PREV RF IDKA2	74.973.182,44	0,00	57.000.000,00	533.787,97	18.506.970,41	2,50
1.f BB PREV RFALOCAÇA	183.587.210,09	0,00	0,00	14.002,53	183.601.212,62	24,83
1.g BB PREV RF IRF-M1	18.618.460,10	182.135,00	0,00	114.169,85	18.914.764,95	2,56
1.h BB PREV TP IPCA II	202.181.950,59	0,00	0,00	1.651.359,95	203.833.310,54	27,57
1.i BB PREV TP IPCA III	129.654.761,19	0,00	0,00	1.154.712,46	130.809.473,65	17,69
1.j BB PREV TP IPCA VII	43.006.525,49	0,00	0,00	287.401,03	43.293.926,52	5,86
1.l BB PREV RF TP IX	16.835.741,85	0,00	0,00	168.625,86	17.004.367,71	2,30
SUB-TOTAL	757.752.822,35	79.361.246,52	111.943.090,40	4.423.742,32	729.594.720,79	98,68
FUNDO RENDA VARIÁV.						
2.a BB REC MOBILIÁRIO	9.810.649,08	0,00	0,00	-54.147,01	9.756.502,07	1,32
TOTAL	767.563.471,43	79.361.246,52	111.943.090,40	4.369.595,31	739.351.222,86	100,00

- 1) 1.b, 1.e, 1.f, 1.i e 1.j – Resolução 3.922, Art. 7, I, “b” – FI 100% títulos TN
- 2) 1.a – Resolução 3.922, Art. 7, III, “a” – FI renda fixa/Referenciado RF
- 3) 1.d, 1.e, 1.h e 1.i – Resolução 3.922, Art. 7, IV “a” – FI renda fixa/referenciado CDI/IPCA+6%
- 4) 2.a – Resolução 3.922, Art. 8º, VI – Fundo Imobiliário

Em outubro a média ponderada dos rendimentos dos fundos de investimentos foi de 0,55%, contra uma meta atuarial de 0,78%, portanto os rendimentos dos fundos ficaram abaixo da meta em 0,23%. Com isso, a rentabilidade acumulada em 2017 foi para 10,13% enquanto a meta acumulada foi para 5,86%, logo estamos acima da meta até outubro em 4,27%.



ESTADO DO MARANHÃO
SECRETARIA DE ESTADO DA GESTÃO E PREVIDÊNCIA - SEGEP
FUNDO ESTADUAL DE PENSÃO E APOSENTADORIA-FEPA

2. Rentabilidade Acumulada Comparada à Meta Atuarial

2.1 – Série histórica dos dados

MÊS/ ANO	META ATUARIAL	BB PREV RF IMA-B5	BB PREV PERFIL	BB PREV FLUXO	BB PREV IDKA 2	BB PREV RF ALOCAÇÃO	BB PREV IRF-M1	BB P. IPCA II	BB PRV. TP III	BB PRV. TP VII	BB PREV RF TP IX	BB REC IMOBILIÁRIO
Out/17	0,78%	0,46%	0,68%	0,56%	0,76%	0,01%	0,61%	0,81%	0,89%	0,66%	1,00%	-0,55%
Set/17	0,39%	0,99%	0,65%	0,56%	0,86%	1,32%	0,71%	0,80%	0,51%	0,87%	0,49%	-10,26%
Ago/17	0,38%	1,24%	0,79%	0,70%	0,97%	1,08%	0,90%	0,86%	0,96%	0,99%	0,68%	0,05%
Jul/17	0,58%	2,85%	0,81%	0,71%	2,44%	2,43%	1,06%	2,28%	0,45%	2,52%	1,64%	2,31%
Jun/17	0,11%	0,51%	0,81%	0,73%	0,61%	0,80%	0,87%	0,57%	0,49%	0,52%	0,56%	
Mai/17	0,77%	0,09%	0,92%	0,73%	0,39%	-0,36%	0,89	0,38%	0,86%	0,25%	0,70%	
Abr/17	0,49%	0,70%	0,78%	0,73%	0,76%	0,34%	0,85%	0,74%	0,64%	0,66%	0,78%	
Mar/17	0,73%	1,38%	1,07%	0,97%	1,41%	1,20%	1,10%	1,48%	0,87%	1,51%	1,32%	
Fev/17	0,65%	1,48%	0,89%	0,80%	1,33%	2,27%	0,99%	1,42%	0,98%	1,59%	0,97%	
Jan/17	0,83%	1,14%	1,10%	1,01%	1,08%	1,80%	1,26%	1,11%	0,93%	1,12%	1,00%	
Dez/16	0,55%	1,36%	1,13%	1,05%	1,25%	1,92%		1,35%	0,74%	1,41%	1,12%	
Nov/16	0,48%	0,38%	1,04%	0,97%	0,53%	-0,24%		0,40%	0,75%	0,30%	0,68%	
12 m	6,95%	13,30%	11,22%	10,07%	13,11%	13,27%	12,01%	12,94%	9,26%	13,16%	11,55%	
2017	5,86%	11,35%	8,83%	7,86%	11,12%	11,40%	9,60%	10,99%	7,64%	11,25%	9,56%	-8,18%
2016	11,91%	15,28%	13,88%	13,11%	14,89%	4,21%	14,48%	15,78%	13,46%	15,11%	13,25%	

Média ponderada out/2017: 0,55%

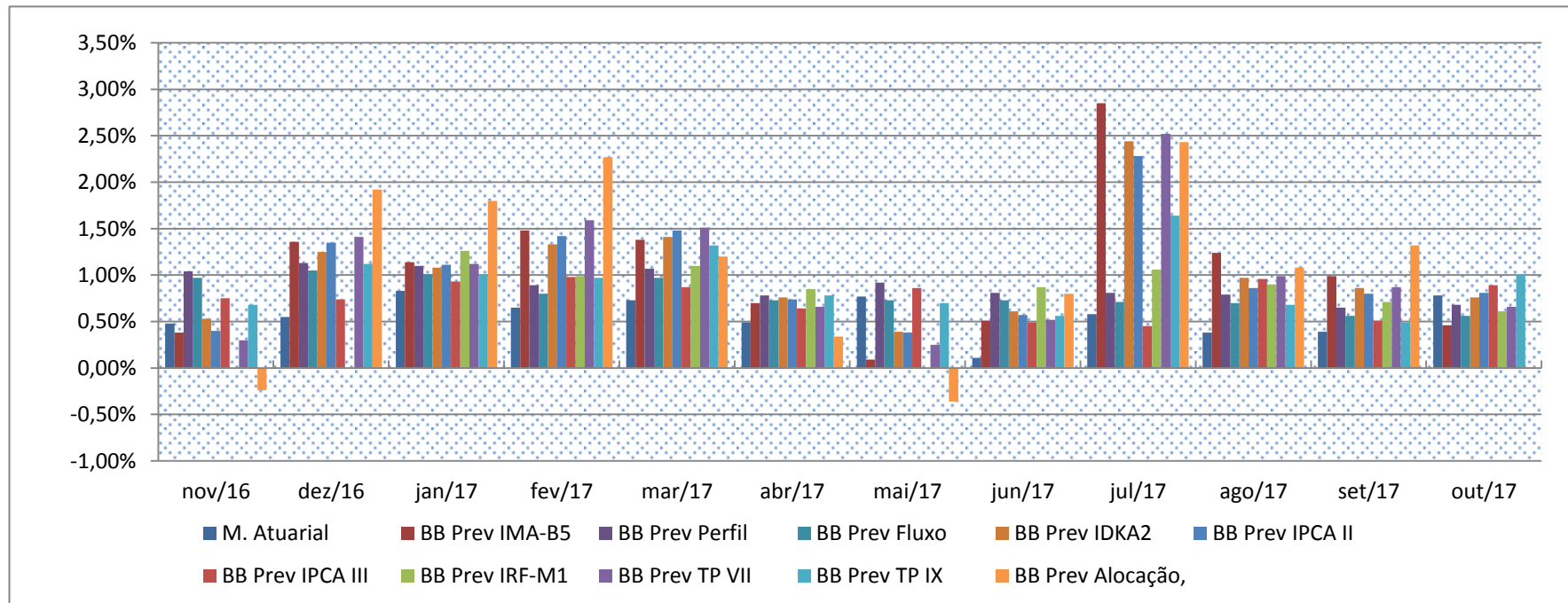
Média ponderada 2017: 10,13%

>4,27%



ESTADO DO MARANHÃO
SECRETARIA DE ESTADO DA GESTÃO E PREVIDÊNCIA - SEGEP
FUNDO ESTADUAL DE PENSÃO E APOSENTADORIA-FEPA

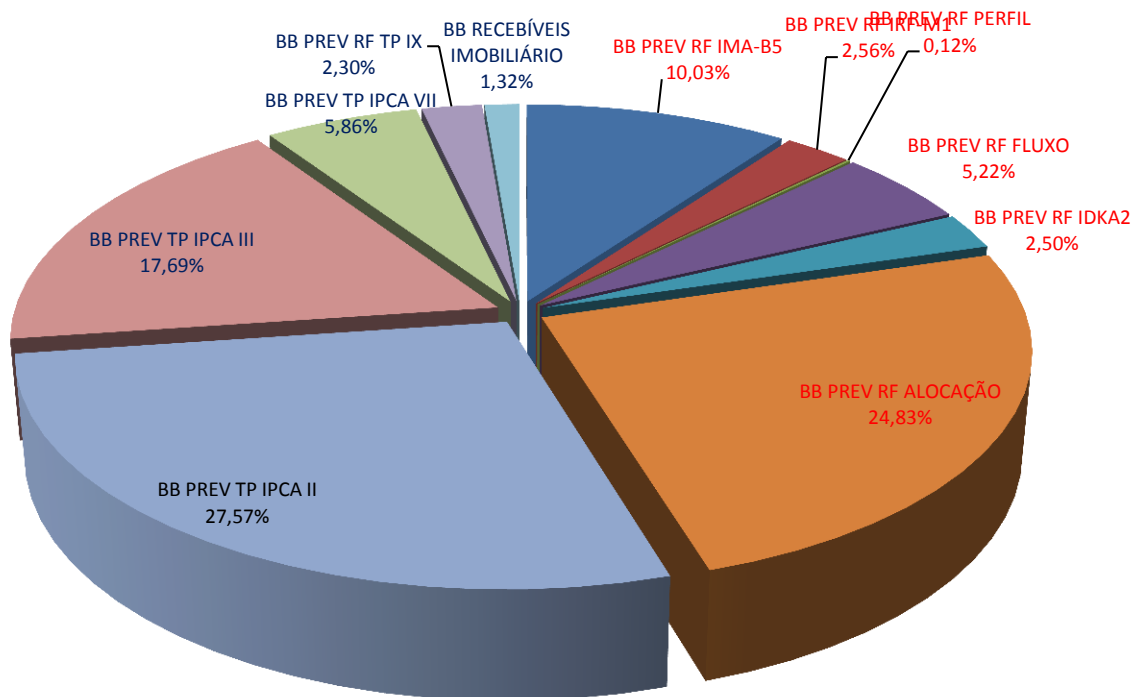
2.2 - Gráfico





ESTADO DO MARANHÃO
SECRETARIA DE ESTADO DA GESTÃO E PREVIDÊNCIA - SEGEP
FUNDO ESTADUAL DE PENSÃO E APOSENTADORIA-FEPA

COMPOSIÇÃO DA CARTEIRA DE INVESTIMENTOS



TOTAL DOS INVESTIMENTOS R\$ 739.351.222,86

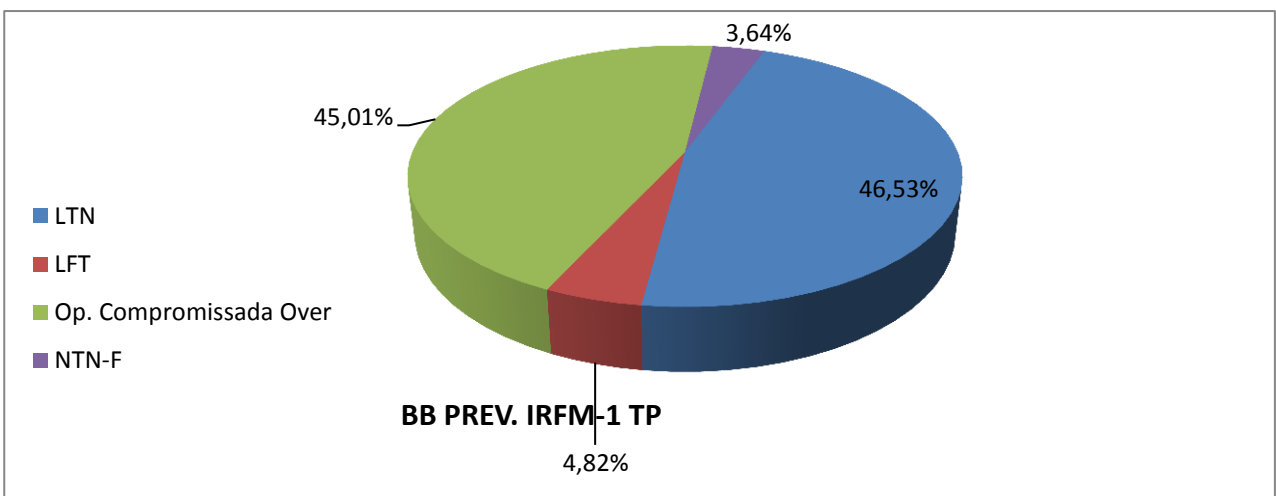
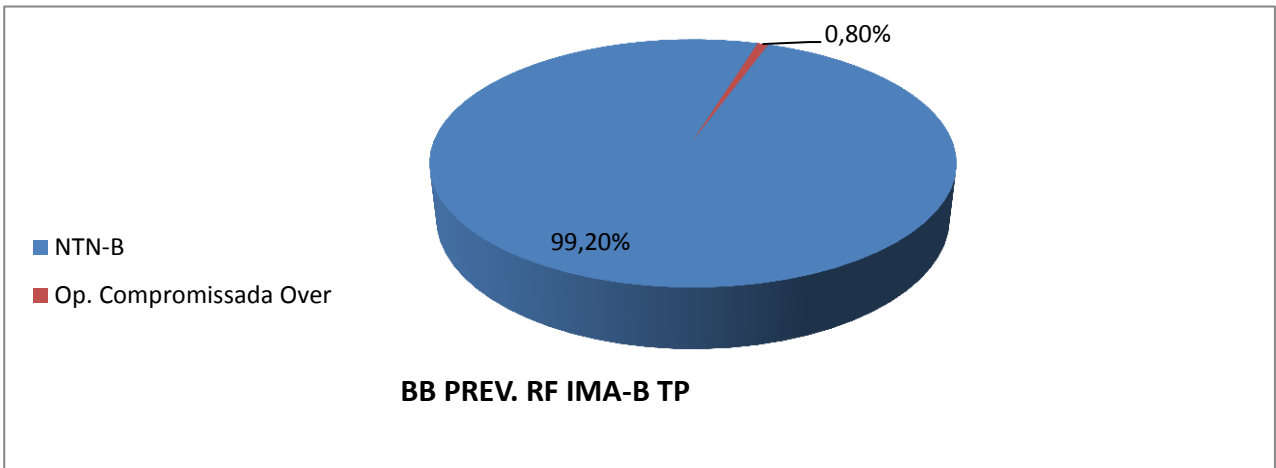
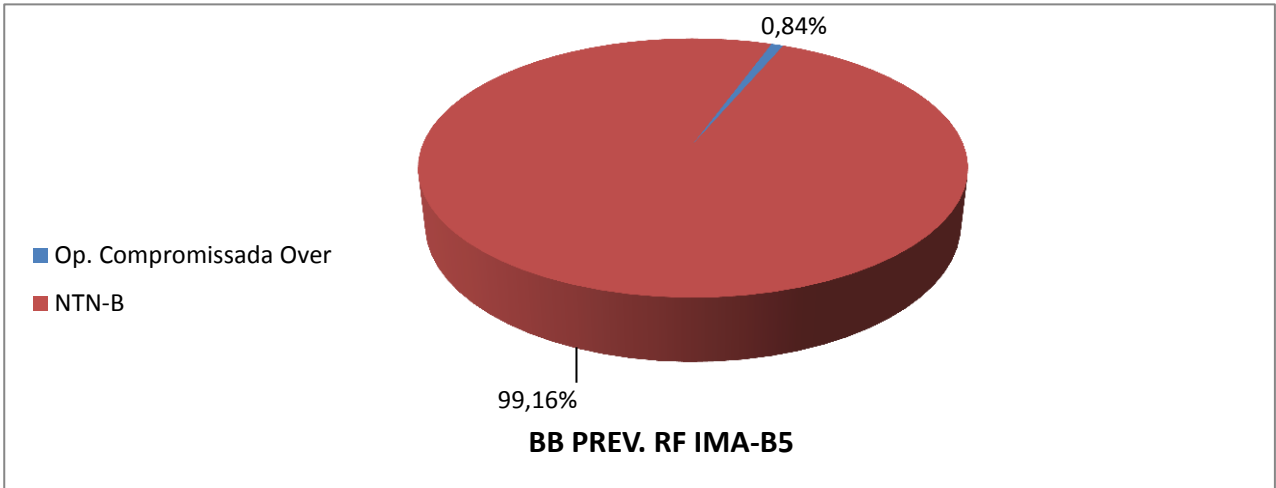
Cor azul escuro: Fundos fechados

Cor vermelha: Fundos abertos



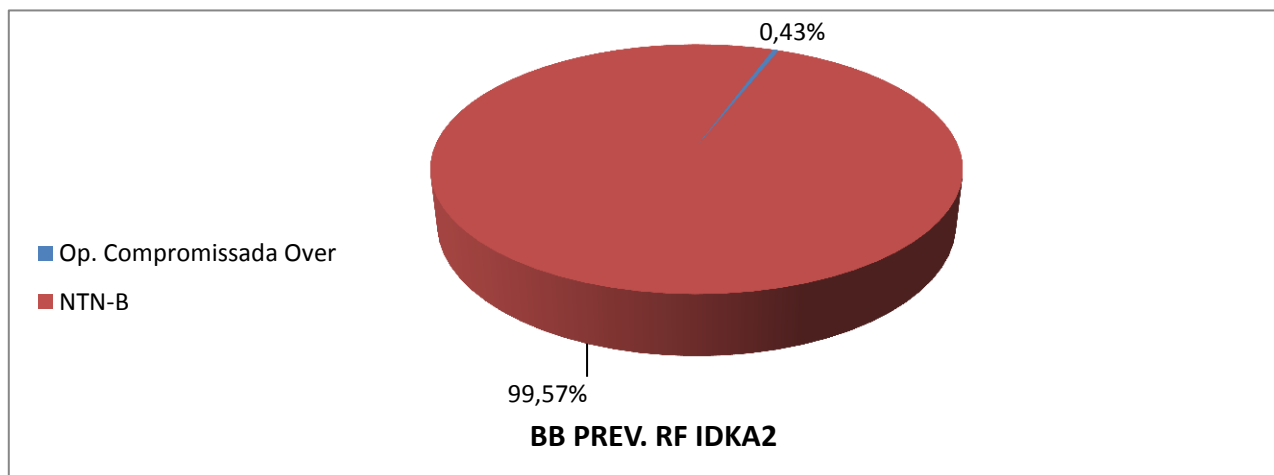
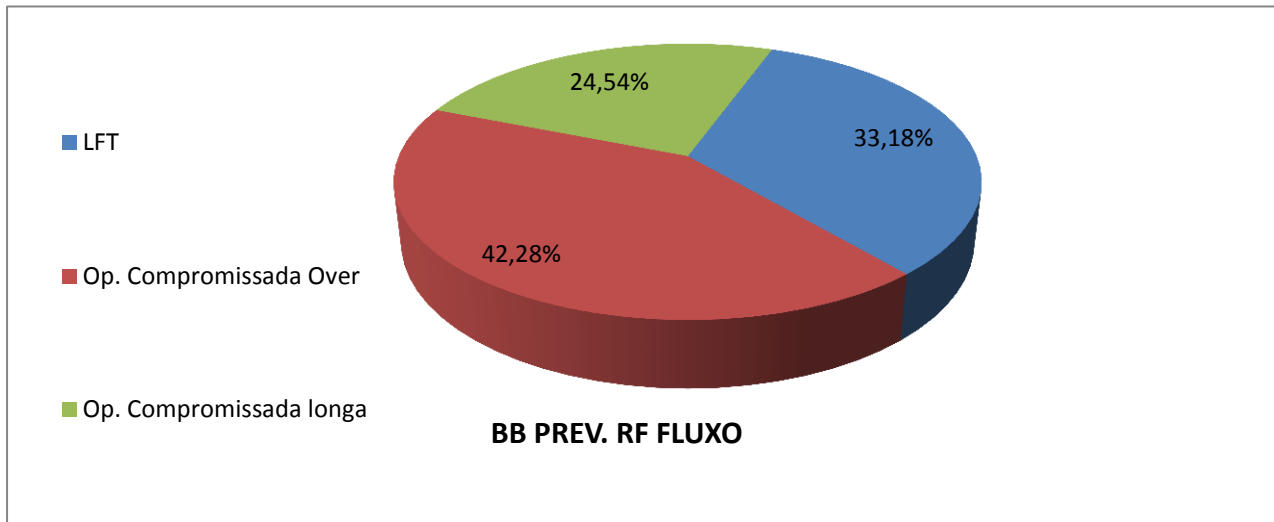
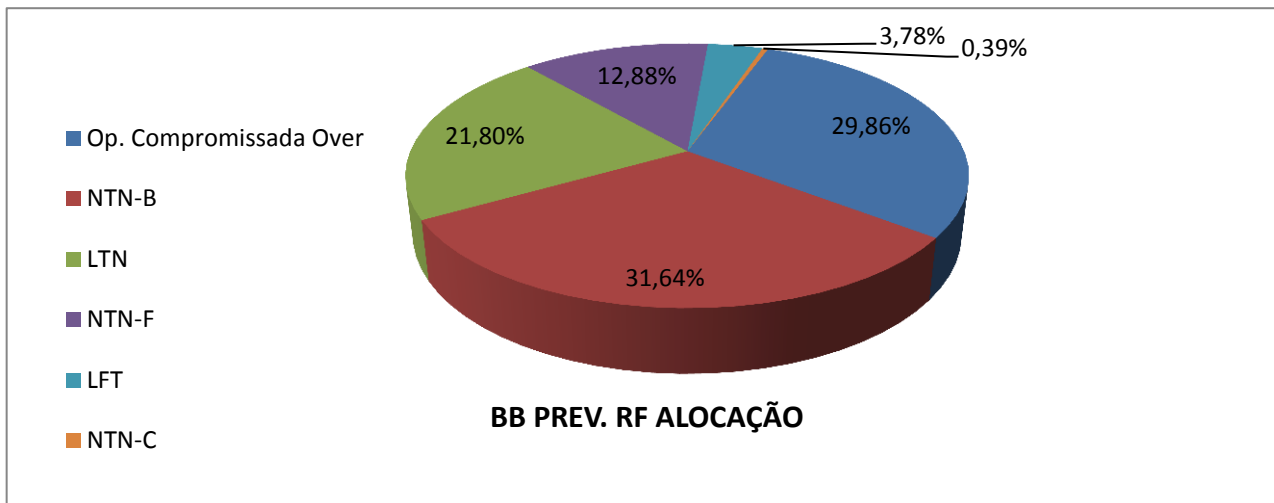
ESTADO DO MARANHÃO
SECRETARIA DE ESTADO DA GESTÃO E PREVIDÊNCIA - SEGEP
FUNDO ESTADUAL DE PENSÃO E APOSENTADORIA-FEPA

3. Composição das Carteiras dos Fundos





ESTADO DO MARANHÃO
SECRETARIA DE ESTADO DA GESTÃO E PREVIDÊNCIA - SEGEP
FUNDO ESTADUAL DE PENSÃO E APOSENTADORIA-FEPA





ESTADO DO MARANHÃO
SECRETARIA DE ESTADO DA GESTÃO E PREVIDÊNCIA - SEGEP
FUNDO ESTADUAL DE PENSÃO E APOSENTADORIA-FEPA

5. Cenário e Projeções

RESUMO	2015	2016	2017
JUROS NOMINAIS ACM (SELIC)	13,26%	14,12%	9,99%
JUROS NOMINAIS ACM (CDI)	13,17%	14,02%	10,01%
INFLAÇÃO a.a (IGP-M)	10,54%	6,98%	-1,18%
INFLAÇÃO a.a (IPCA)	10,67%	6,48%	3,11%
JUROS REAIS BÁSICOS (SELIC / IGP-M)	2,46%	6,67%	11,31%
JUROS REAIS BÁSICOS (SELIC / IPCA)	2,34%	7,18%	6,67%
CÂMBIO (US\$ variação anual)	48,81%	-14,21%	-7,55%

6. Dado de Fechamento do Mês

FUNDO	COTA FECHAMENTO	QTDE COTAS	PL MÉDIO 12 MESES	PL FECHAMENTO
BB Prev IMA-B5	15,327668786	132606023,56	R\$ 1.962.107.457,92	R\$ 2.032.541.208,22
BB Prev. IRF-M1	2,290320850	4839383245,82	R\$ 10.123.558.667,12	R\$ 11.083.740.349,05
BB Prev. RF Perfil	1,976453379	2137344352,39	R\$ 4.664.684.288,42	R\$ 4.224.361.467,37
BB Prev RF Fluxo	1,867445788	655051030,77	R\$ 1.243.865.493,28	R\$ 1.223.272.288,33
BB Prev RF IDKA2	2,180775859	2347225826,99	R\$ 5.249.330.898,63	R\$ 5.118.773.419,12
BB Prev RF Alocação	1,160963086	760679405,65	R\$ 1.299.284.664,78	R\$ 2.044.083.796,24
BB Prev TP IPCA II	1,66464			R\$ 847.948.876,29
BB Prev TP IPCA III	1,60072			R\$ 1.039.902.507,85
BB Prev TP IPCA VII	1,42453			R\$ 1.148.374.252,32
BB Prev RF TP IX	1,37484			R\$ 358.242.548,16
BB Rec. Imobiliário	97,57			R\$ 100.979.796,42

7. Informação de Risco

INDICADORES	BB Prev IMA-B5	BB Prev IMA-B TP	BB Prev IRF-M1	GRAU DE R
Var % do PL (95% de confiança)(1)	0,4764%	0,4797%	0,0129%	Muito Alto
Volatilidade no ano(2)	3,76%	12,51%	0,73%	Alto
Volatilidade nos últimos 12 meses(2)	3,64%	9,80%	0,67%	Médio
% de retornos positivos no ano	71,77%	62,10%	98,09%	Baixo
% retornos positivos nos últimos 12m	73,41%	61,51%	98,41%	Muito Baixo
Índice de Sharpe nos últimos 12m(3)	0,59	0,06	1,24	

INDICADORES	BB Prev Alocação	BB Prev Fluxo	BB Prev IDKA2	GRAU DE RISCO
Var % do PL (95% de confiança)(1)	1,4687%	0,0000%	0,1107%	Muito Alto
Volatilidade no ano(2)	0,00%	0,10%	2,97%	Alto
Volatilidade nos últimos 12 meses(2)	5,16%	0,12%	2,88%	Médio
% de retornos positivos no ano	0,00%	100,00%	74,64%	Baixo
% retornos positivos nos últimos 12m	69,44%	100,00%	75,79%	Muito Baixo
Índice de Sharpe nos últimos 12m(3)	0,42	0,00	0,68	

(1) Var (value at risk) sintetiza a maior perda esperada dentro de um período de tempo e intervalo de confiança. A metodologia utilizada é a de simulação histórica para intervalo de 1 dia e nível de confiança de 95%.

(2) Grau médio de variação da cota do fundo.

(3) Índice que tem por objetivo ajustar o retorno do fundo pelo seu risco, ou seja, quanto maior o retorno e menor o risco do investimento, melhor será seu índice de sharpe. Índices com valores menores que zero não têm significado interpretativo, por isso não são divulgados.



ESTADO DO MARANHÃO
SECRETARIA DE ESTADO DA GESTÃO E PREVIDÊNCIA - SEGEP
FUNDO ESTADUAL DE PENSÃO E APOSENTADORIA-FEPA

8. Comentários Sobre o Mercado (BB DTVM)

Juros - As taxas de juros domésticas apresentaram movimentos díspares ao longo da curva em outubro. Excetuando-se os contratos de curtíssimo prazo, todos os demais vencimentos apresentaram alta no mês, o que acentuou a inclinação da curva de juros doméstica. Colaborou para esse movimento a percepção de aumento dos riscos na aprovação da Reforma da Previdência, num mês de agitado noticiário político. Além disso, o ambiente externo atuou no mesmo sentido: os juros dos treasuries subiram e o dólar valorizou-se globalmente.

Por sua vez, o desempenho da parte mais curta da curva esteve associado ao novo corte de juros pelo Comitê de Política Monetária do Banco Central, de 8,25% para 7,50%, que afirmou que mantidas as atuais condições de seu cenário base, deve realizar nova “redução moderada na magnitude de flexibilização monetária”, o que, a nosso ver, sugere um corte de 0,50p.p. na próxima reunião.

Entre os contratos futuros de juros mais negociados na BM&F, o contrato com vencimento em janeiro de 2018 encerrou o último dia do mês de com taxa de 7,22% (de 7,51% do mês anterior); o vencimento janeiro/2019 projetava 7,27% (de 7,27%); o vencimento janeiro/2021 encerrou com taxa de 9,19% (de 8,80% no último dia do mês anterior); e o vencimento janeiro/2023 encerrou com taxa de 9,90% (de 9,49%).

Câmbio - O real encerrou o mês de outubro com desvalorização de 3,4% ante o dólar, a R\$ 3,28. No ano, o real acumula perdas de 0,5%. Já em 12 meses, a moeda brasileira acumula baixa de 3,0%, após meses de ganhos acumulados.

No exterior, o dólar apresentou avanço ante a maior parte das moedas - o índice DXY, que mede o comportamento da divisa ante as principais moedas globais, subiu 1,59% no mês. O movimento recebeu influência do aumento da cautela em parte do mês, motivado pela elevação das dúvidas em torno da indicação do novo presidente do FED, recebendo auxílio ainda das discussões em torno da reforma fiscal do governo Trump. Além disso, os dados favoráveis da economia dos EUA também contribuíram nesse sentido, pois elevam as chances de novos aumentos de juros por parte do banco central americano, apesar do reduzido patamar da inflação no país atuar em sentido contrário. Ante uma cesta de moedas emergentes, a moeda americana apresentou alta de 1,75%.

Internamente, ainda que o prêmio de risco Brasil tenha encerrado o mês relativamente estável (o EMBI+ Brasil caiu 3 pontos, para 243 p.p.), a percepção de piora do ambiente político e de maiores dificuldades para a aprovação de reformas, sobretudo a da Previdência, atuaram contra o real.



ESTADO DO MARANHÃO
SECRETARIA DE ESTADO DA GESTÃO E PREVIDÊNCIA - SEGEP
FUNDO ESTADUAL DE PENSÃO E APOSENTADORIA-FEPA

9. Informações Gerais

FUNDO	BB PREV. RF IMA-B5	BB PREV. RF IRFM-1 TP	BB PREV. R.F. PERFIL	BB PREV. RF FLUXO	BB PREV. RF IDKA2 TP
CNPJ	03.543.447/0001-03	11.328.882/0001-35	13.077.418/0001-49	13.077.415/0001-05	13.322.205/0001-35
COTISTA	RPPS	RPPS	RPPS	RPPS	RPPS
CLASSE CVM	Renda Fixa	Renda Fixa	Renda Fixa	Renda Fixa	Renda Fixa
TIPO/CÓD.ANBIMA	74901 – Renda Fixa	239003. Renda Fixa Índices	272493. Renda fixa	272604 – Renda Fixa	272612 – Renda Fixa Índice
ENQUADRAMENTO LEGAL	Resolução CMN 3.922/10 Art. 7º, inciso III, alínea A.	Resolução CMN 3.922/10, Art. 7º. Inciso I, alínea B	Resolução CMN 3.922/10, Art. 7º. Inciso IV	Resolução CMN 3.922/10 Art. 7º, inciso IV, alínea A.	Resolução CMN 3.922/10 Art. 7º, inciso I, alínea b
INÍCIO FUNDO	17/12/1999	18/12/2009	28/04/2011	28/04/2011	28/04/2011
OBJETIVO	Aplicação dos recursos em carteira diversificada de ativos financeiros de longo prazo e demais modalidades operacionais disponíveis, observados os limites legais.	Aplicação em cotas de FIs que tenham 100% de Tit. Púb. Fed. e atendam aos limites e garantias exigidas pela Res. CMN 3.922/10.	Diversificação dos ativos que compõem sua carteira, mediante aplicação de seus recursos em cotas de fundos de investimento.	Aplicação em cotas de fundos de investimento que atendam aos limites e garantias exigidas pela Resolução 3.922/10 do CMN.	Buscará o retorno dos investimentos através do sub-índice IDKA 2A - Índice de Duração Constante ANBIMA segmento 2A .
DESPESAS	Taxa de Administração de 0,2% a.a.	Tx. admin. FIC 0,10% a.a. Os FIs. investidos poderão cobra tx adm de até 0,2% a.a	Tx.admin.0,20% a.a. Poderá aplicar em FIs que cobrem tx. Até 0,10% a.a, máxima até 0,30% a.a.	O fundo aplicará em FIs que cobrem tx. adm. máxima de 1,0% a.a.	Ataxadeadministraçãocobradaé de0,20%a.a.
REGIME TRIBUT.	Longo prazo.	Curto prazo.	Curto prazo.	Conf. Regime de Tributação fiscal vigente.	Conf. Regime de Tributação fiscal vigente
ADMINISTRAÇÃO E GESTÃO	BB Gestão de Recursos DTVM S.A.	BB Gestão de Recursos DTVM S.A.	BB Gestão de Recursos DTVM S.A.	BB Gestão de Recursos DTVM S.A.	BB Gestão de Recursos DTVM S.A.
DISTRIBUIÇÃO	Banco do Brasil S.A.	Banco do Brasil S.A.	Banco do Brasil S.A.	Banco do Brasil S.A.	Banco do Brasil S.A.
CUSTÓDIA, CONTROLADORIA E REG.	Banco do Brasil S.A	Banco do Brasil S.A	Banco do Brasil S.A	Banco do Brasil S.A	Banco do Brasil S.A
AUDITORIA EXTERNA	Deloitte T. Tonhmtsu Auditores Independentes	KPMG Auditores Independentes	Deloitte T. Tonhmtsu Auditores Independentes	KPMG Auditores Independentes	Deloitte T. Tonhmtsu Auditores Independentes
GESTOR RESPONSÁVEL	Emílio Carvalhais	Flávio Mattos	Flávio Mattos	Flávio Mattos	Emílio Carvalhais

Elpidio Coimbra Alves
Matrícula 00183487